

Lutte contre la précarité énergétique

SLIME CD33

Service Local d'Intervention pour la Maîtrise de l'Energie du CD33

Bilan 2017



1- Grands principes du SLIME CD33

2- Bilan 2017

3- Déploiement 2018-2020

1- Grands principes du SLIME CD33

Grands principes du SLIME CD33

Action PDALHPD* / Co-pilotage Département/GIP FSL33**

Coordination avec l'ensemble des partenaires

- Partenaires "précarité"
- Partenaires "logement"
- Partenaires "énergie"
- Partenaires territoriaux



Projet sur 4 ans (2017-2020)

Test sur la première année (avril à décembre 2017) / Labellisé SLIME par le CLER

- **2 territoires** d'intervention (Sud Gironde et Libournais) + **1 à préparer pour 2018 (Médoc)**
- **2 opérateurs** (MPS Formation en Sud Gironde / CREAQ en Libournais)
- **Objectif : 120 ménages accompagnés** (diagnostic socio-technique du logement + pose d'un kit économie d'eau et d'énergie + conseils personnalisés + accompagnement du ménage sur 1 an vers la solution la plus adaptée à sa situation)
- **Evaluation** en fin de test

Projet de déploiement du SLIME entre 2018 et 2020

- **3 territoires en 2018** : Sud Gironde / Libournais / Médoc
- **4 territoires en 2019** : Sud Gironde / Libournais / Médoc / Haute Gironde
- **5 territoires en 2020** : Sud Gironde / Libournais / Médoc / Haute Gironde / Bassin

* Plan Départemental d'Action pour le Logement et l'Hébergement des Personnes Défavorisées

** Groupement d'Intérêt Public Fonds Solidarité Logement 33

2- Bilan 2017

Animation / Coordination

Mobilisation du réseau de donneurs d'alerte

- **Sud Gironde** : MDSI¹ Langon, MDSI Cadillac, MDSI La Réole, Equipe Autonomie/CLIC² Sud Gironde, Espace Ressource Insertion, MSA Langon
- **Libournais** : MDSI Libourne, MDSI Sainte-Foy-la-Grande, MDSI Coutras, Equipe Autonomie, Equipe PMI³ Libourne, Espace Ressource Insertion, Le Lien
- **Médoc (préparation)** : Matinales précarité énergétique (DDTM⁴/CREAQ)

Coordination avec les partenaires

- **Partenaires rencontrés** : GIP FSL33, CAF, ADIL⁵, Bordeaux Métropole, SIPHEM⁶, CALI⁷, DDTM (PDLHI⁸/ANAH), ARS⁹, Gironde Habitat, Mairie St-Léger-de-Balson, AIVS¹⁰ PRADO, Compagnons Bâisseurs, Fondation Abbé Pierre,
- **Rencontres à prévoir** : Bailleurs publics, agences immobilières, CCAS¹¹, Pays Médoc, Ville de Lesparre

¹ Maison Départementale de la Solidarité et de l'Insertion
² Centre Local d'Information et de Coordination gérontologique
³ Protection Maternelle Infantile
⁴ Direction Départementale des Territoires et de la Mer
⁵ Agence Départementale d'Information sur le Logement

⁶ Syndicat Intercommunal du Pays Haut Entre deux Mers
⁷ Communauté d'Agglomération du Libournais
⁸ Pôle Départemental de Lutte contre l'Habitat Indigne
⁹ Agence Régionale de la Santé
¹⁰ Agence Immobilière à Vocation Sociale
¹¹ Centre Communal d'Action Sociale

Bilan final global 2017

Sud Gironde > 146 alertes reçues au 16 février 2018



Propriétaires	Locataires Parc privé	Locataires Parc public
17	108	21
Effectuées	En attente	Non joignable ou déménagement
108	22	16

13 Propriétaires	
Suivi des consommations	6
Orientations opérateurs ANAH	10
Travaux d'urgence	3
Accompagnement travaux sans demande ANAH	3
Accompagnement divers	9

95 Locataires	
Suivi des consommations	21
Gestion du chauffage	58
Relevé d'Observation du Logement (ROL)	28
Conservation Aides au Logement (courriers CAF)	12
Courriers Bailleurs	66
Retours Bailleurs	28
Travaux à l'étude	27

Libournais > 94 alertes reçues au 16 février 2018



CREAQ

Centre
Régional
d'Eco-énergie
d'Aquitaine

Propriétaires	Locataires Parc privé	Locataires Parc public
13	66	15
Effectuées	En attente	Non joignable ou déménagement
83	5	6

12 Propriétaires	
Suivi des consommations	2
Orientations opérateurs ANAH	8
Travaux d'urgence	1
Accompagnement travaux sans demande ANAH	2
Accompagnement divers	4

71 Locataires	
Suivi des consommations	15
Gestion du chauffage	36
Relevé d'Observation du Logement (ROL)	5
Conservation Aides au Logement	1
Courriers Bailleurs	50
Retours Bailleurs	23
Travaux à l'étude	17

Au total... 240 alertes reçues au 16 février 2018



CREAQ

Centre
Régional
d'Eco-énergétique
d'Aquitaine



Propriétaires	Locataires Parc privé	Locataires Parc public
30	174	36
Diagnostics / accompagnements	En attente	Non joignable ou déménagement
191	27	22

25 Propriétaires	
Suivi des consommations	8
Orientations opérateurs ANAH	18
Travaux d'urgence	4
Travaux sans demande ANAH	5
Accompagnement divers	13

166 Locataires	
Suivi des consommations	36
Gestion du chauffage	94
Relevé d'Observation du Logement (ROL)	33
Conservation Aides au Logement	13
Courriers Bailleurs	116
Retours Bailleurs	51
Travaux à l'étude	44

Aides financières 2017 GIP FSL33 / SLIME CD33

Le GIP FSL33 a reçu **52 dossiers de demande d'aide** au règlement de factures suite à une visite SLIME CD33

18 autres demandes avaient été faites préalablement à une visite SLIME CD33

Sur l'ensemble de ces 70 demandes,

- **58 aides ont été accordées pour un montant global de 47 831 €**
- **12 dossiers rejetés** (dont 7 orientés vers la Banque de France pour surendettement)

Le montant moyen de l'aide accordée suite à une visite SLIME CD33 (52 dossiers) s'établit à **915 €** (à titre de comparaison, le montant moyen de l'aide GIP FSL33 accordée en 2016 était de **420 €**)

Détail par territoire :

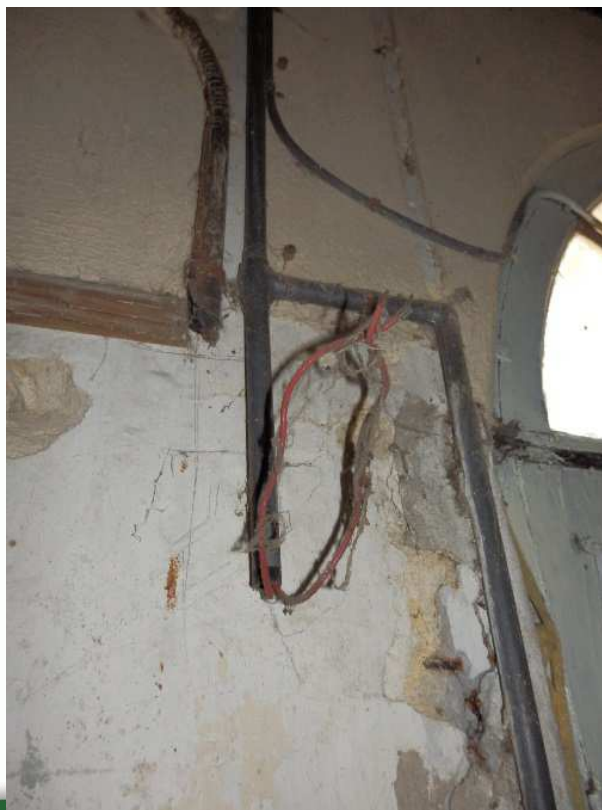
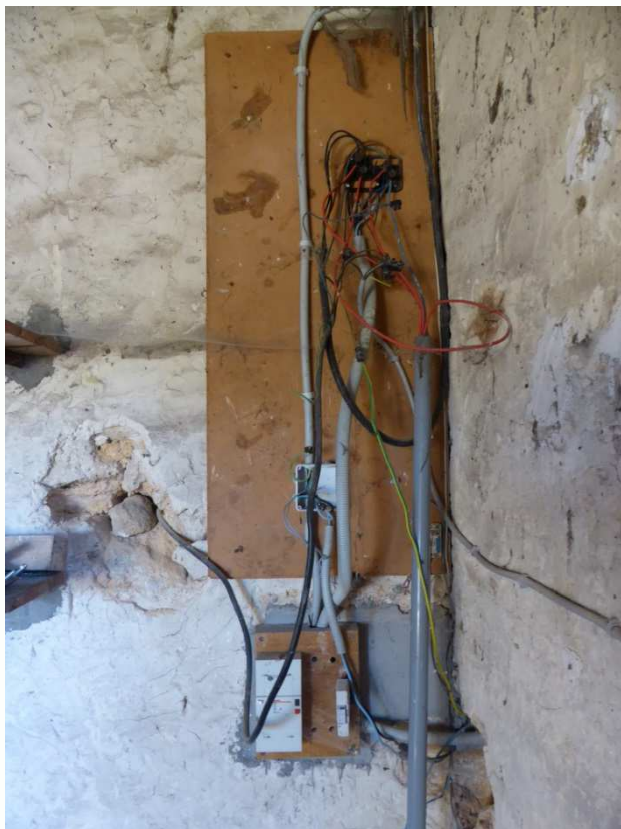
- **Sud Gironde** > 25 demandes pour 18 accords
- **Libournais** > 45 demandes pour 39 accords

Quelques illustrations des principales problématiques rencontrées

Ventilation absente ou défective...



Danger électrique...



Humidité, moisissures, ...



Isolation absente ou défective, chauffages d'appoint, ...



Amélioration du dispositif

Fiche de liaison simplifiée + cases « demande FSL en cours », « moisissures dans le logement » et « danger (électrique, gaz, effondrement, ...) » pour priorisations des visites

Evaluation du SLIME CD33 > Test de 3 critères de sortie de la précarité énergétique :

- **Factures d'énergie « acceptables »** : gain énergétique ($\geq 10\%$) et réduction du Taux d'Effort Energétique des Foyers (réduction $\geq 10\%$)
- **Confort amélioré** (avec s'il y a lieu, travaux d'urgence réalisés)
- **Pas de demande ou diminution aide FSL** année N+1

Coordination avec :

- **FSL** > dettes eau et énergie **PDLHI / ARS** > ROL **ADIL** > conseils juridiques
- **SIPHEM / CALI** > Habiter Mieux / OPAH / PIG **CAF** > conservation aides au logement
- **Compagnons bâtisseurs** > chantiers d'Auto-Réhabilitation Accompagnée (ARA) + petits dépannages pédagogiques > Participation des usagers / Développement social
- **Fondation Abbé Pierre** > petits travaux (tuyauterie poêles à bois, contacteur jour/nuit, thermostat, ...) + remplacement électroménager énergivore
- **Fournisseurs d'eau** > information des maîtres d'ouvrage « eau »
- **Bailleurs publics** (Gironde Habitat / AIVS Prado) > médiation / travaux

Réunions à prévoir :

- Bailleurs publics (Gironde Habitat / AIVS Prado / Mesolia / Domofrance / Clairsienne)
- **Agences immobilières** > 1 réunion par territoire SLIME CD33

3- Déploiement 2018- 2020

Déploiement du SLIME CD33



2018

Marché d'1 an reconductible 3 fois

- notifié le 13 février 2018
- 3 lots / 3 prestataires
 - Lot 1 : Sud Gironde (objectif de 120 ménages accompagnés) > MPS Formation
 - Lot 2 : Libournais (objectif de 120 ménages accompagnés) > CREAQ
 - Lot 3 : Médoc (objectif de 80 ménages accompagnés) > SOLIHA
- Labellisé SLIME par le CLER (commission du 18 avril 2018)

2019 > Préparation d'un marché d'1 an reconductible 3 fois / 1 lot :

- Haute Gironde > objectif de 80 ménages accompagnés

2020 > Bassin d'Arcachon/Val de l'Eyre

Merci pour votre
attention