

# BUDGET PRIMITIF 2017

Plénière des 14 et 15 décembre 2016



## De nombreuses incertitudes ont marqué le calendrier de préparation du BP2017

04/2016

06/2016

07/2016

08/2016

09/2016

10/2016

11/2016

12/2016

### Baisse de la DGF

- Courrier du Président Gleyze sollicitant le lissage de la contribution supplémentaire de 2017
- Annonce au congrès des maires de baisse de moitié de la contribution du bloc communal

### Recentralisation du RSA

- Groupe de travail Etat/ADF
- échec des négociations
- simulations pour un fonds

PLFR 2016 Fonds d'urgence RSA= 200M€

### Transferts de compétences

- Négociations avec Bdx Métropole
- Ports : syndicat mixte/gestion directe
- Transports: périmètre/ délégation ou transfert/dates de transferts

### PLF 2017

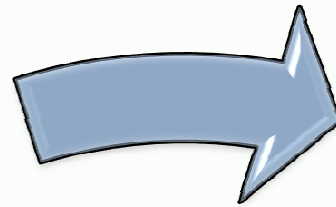
- Maintien de la contribution des Départements
- Baisse de DCRTP et DCTCE -400M€ (art 14)
- Fonds d'appui aux politiques d'insertion
- Modernisation de la 3<sup>ème</sup> part du FMDI
- FDPTP intégré dans les variables d'ajustement
- Amendement art 14 => -200M€
- Révision valeurs locatives +0.4%

### Incertitudes sur les recettes

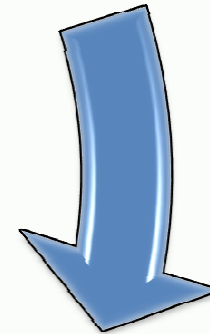
Inéligibilité au fonds de solidarité des DMTO  
Interruption du versement de la compensation d'exonération FB  
Volatilité des DMTO  
Baisse du produit de la TSCA

# LES FONDAMENTAUX DE LA STRATEGIE

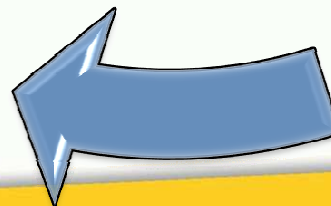
1) Dégager une épargne brute minimale de 100M€ par an



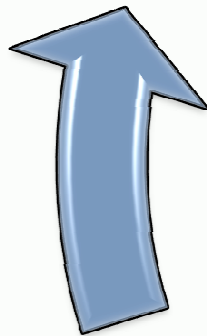
2) Préserver une capacité d'investissement de 200M€ par an de 2016 à 2021



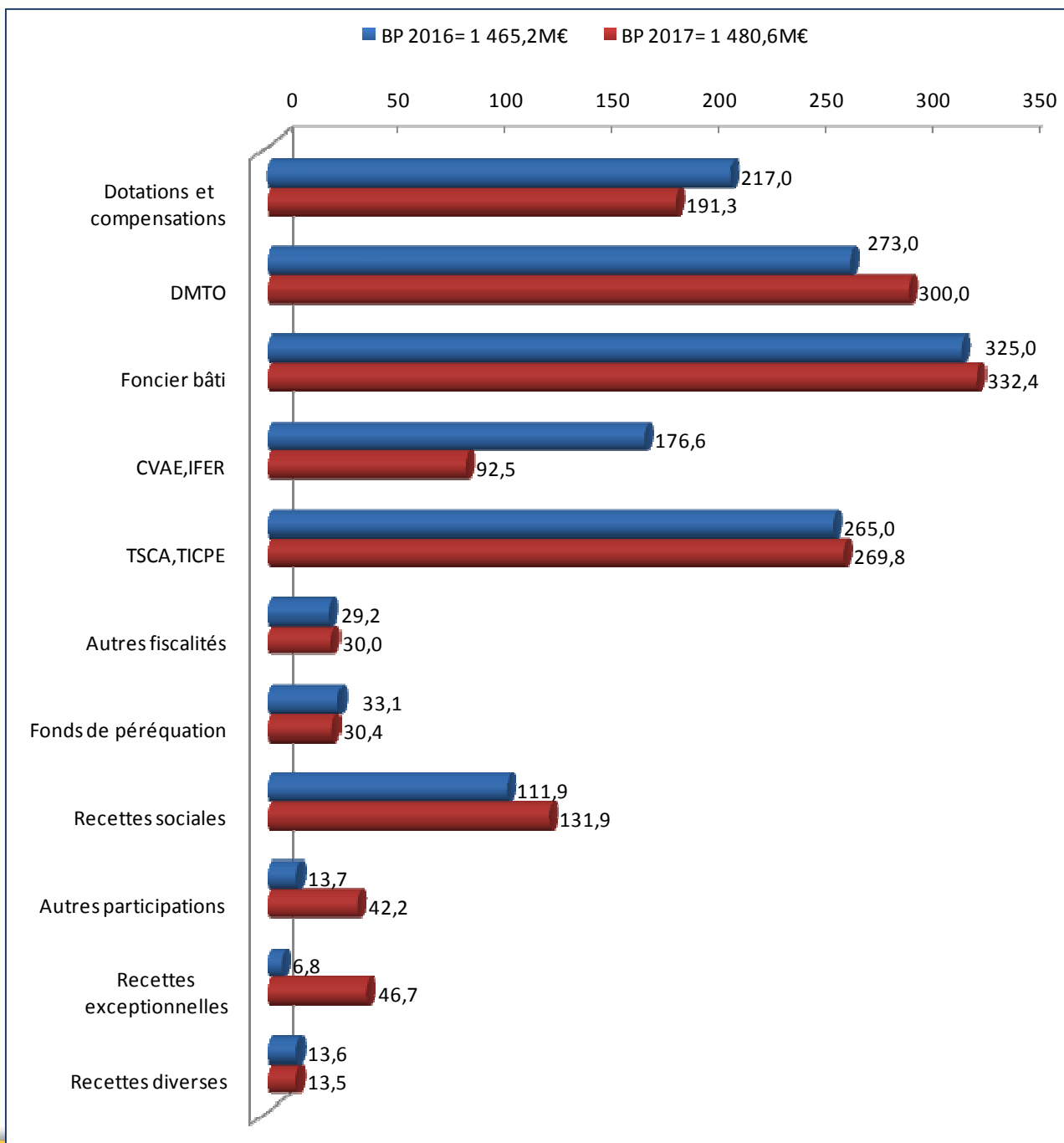
3) Maintenir un niveau de désendettement en deça des seuils d'alerte



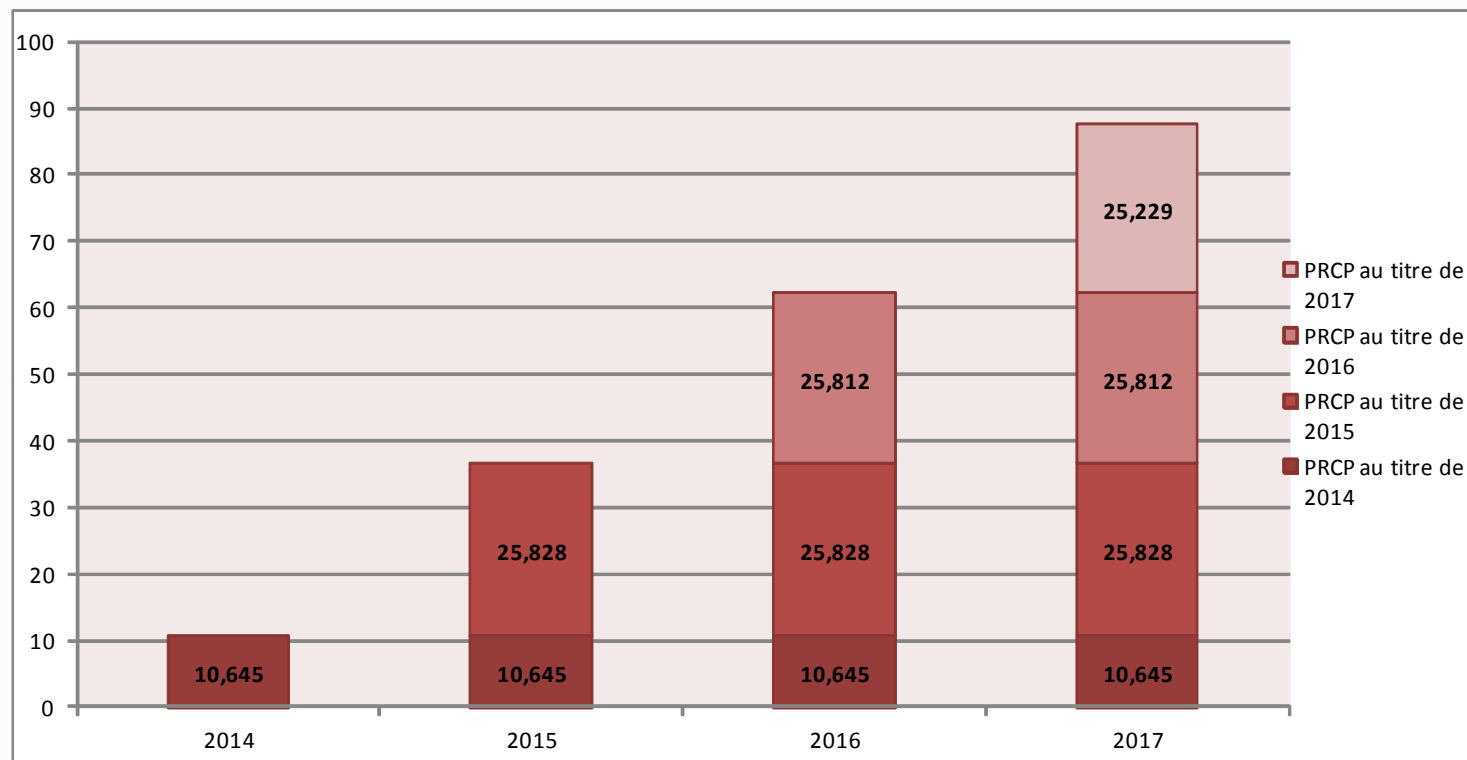
4) Maîtriser les dépenses de fonctionnement structurelles et d'intervention



# Recettes de fonctionnement



# CONTRIBUTION DU DEPARTEMENT DE LA GIRONDE AU REDRESSEMENT DES FINANCES PUBLIQUES



TOTAL CUMULE	10,645	36,473	62,285	87,514
DGF M €	201	175,4	150,1	123,5
CONTRIB CUMULEE €/HABITANT	6,96	23,54	39,64	55,06

**TOTAL = 1 381,6M€**

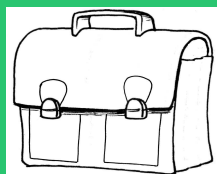
en M€	BP 2016	BP 2017	Variation
Total Action sociale	824,2	854,0	3,6%
Personnel	211,8	214,2	1,1%
SDIS	88,2	88,2	0,0%
DTT	63,4	44,5	-29,9%
Dotations collèges	23,5	23,9	1,6%
FSL	6,7	3,3	-51,5%
Prévention spécialisée	7,4	7,5	0,9%
Subventions	27,9	25,4	-9,1%
Fonds péréq DMTO, CVAE	33,1	37,6	13,5%
Frais financiers	17,4	16,2	-6,7%
Frais Généraux	46,1	44,0	-4,6%
Autres charges	15,5	23,0	48,5%
<b>Total</b>	<b>1 365,2</b>	<b>1 381,6</b>	<b>1,2%</b>

dont 854M€ de budget pour la solidarité humaine

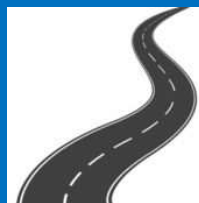
en M€	BP 2016	BP 2017	Variation
RSA	225,5	235,0	4,2%
APA	136,6	147,0	7,6%
PCH	79,1	84,0	6,2%
HEBERGEMENTS	324,4	327,7	1,0%
PREVENTION ENFANTS	24,8	25,4	2,2%
DIVERS ENFANTS	0,5	0,5	0,0%
SUBVENTIONS	14,4	13,5	-6,2%
DIVERS	18,9	20,9	10,3%
<b>Total Action sociale</b>	<b>824,2</b>	<b>854,0</b>	<b>3,6%</b>

# Une ambition de 1md€ d'investissement sur la mandature déclinée à 214.5M€ en 2017

dont



**49,5M€**  
pour les  
collèges



**39,8M€**  
pour les  
routes



**46,9M€**  
pour les  
bâtiments  
départementaux

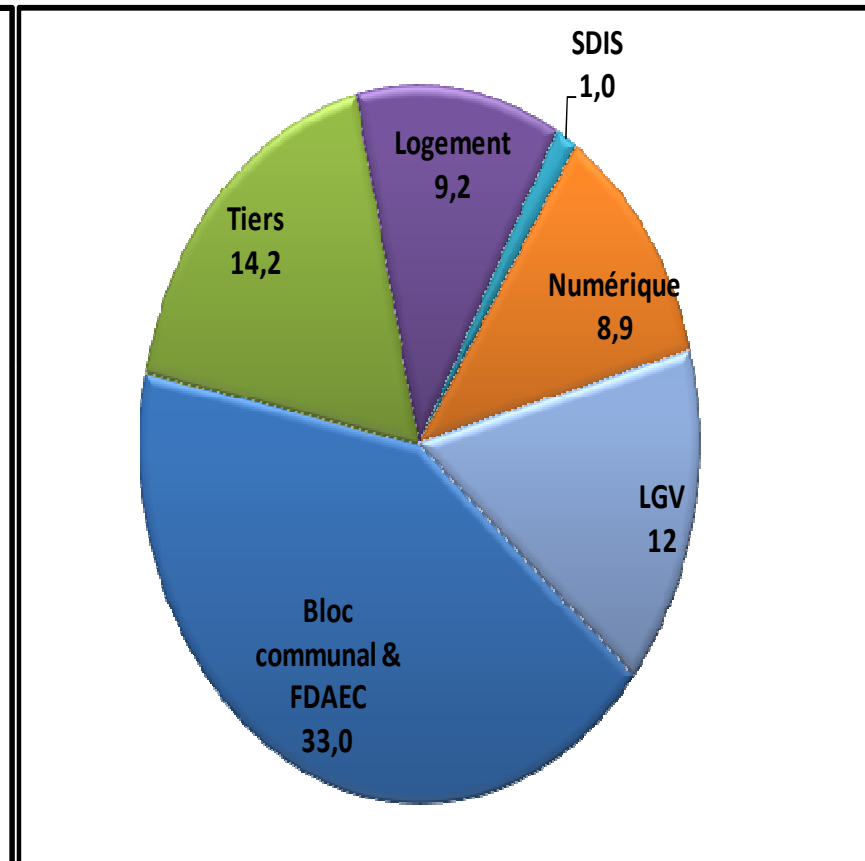
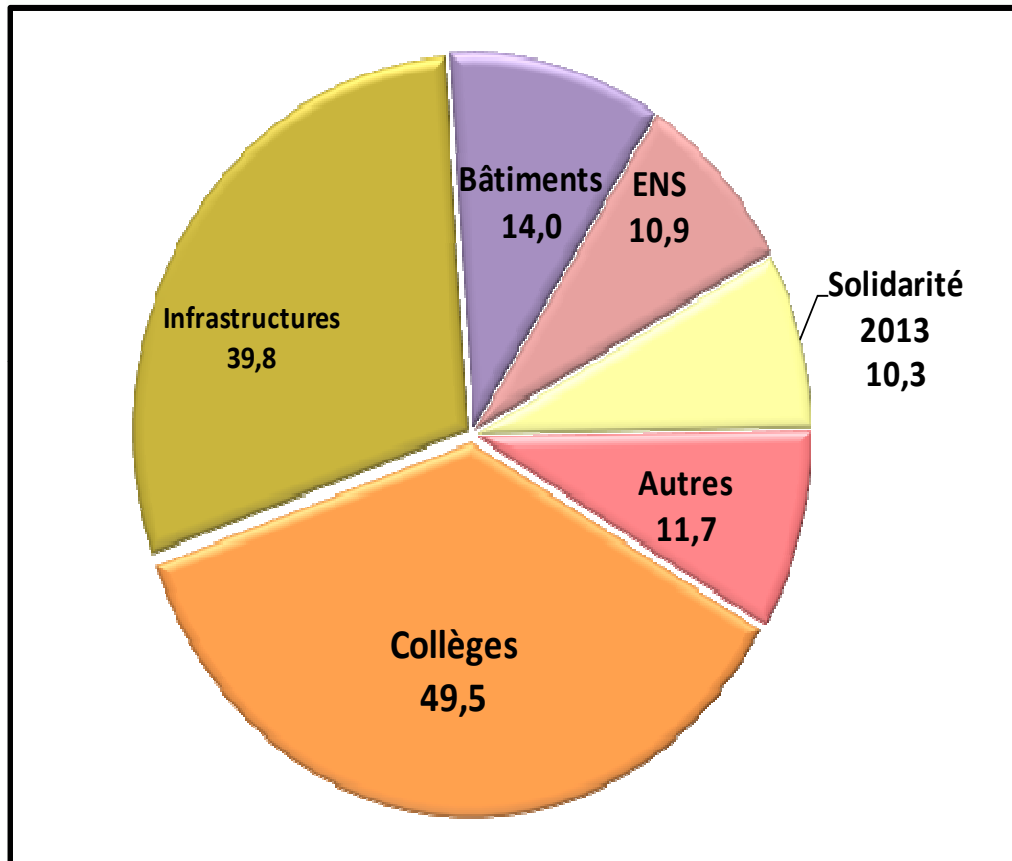


**78,3M€**  
de subventions  
pour les  
territoires

# Dépenses d'investissement hors dette = 214.5M€

Patrimoine de la collectivité : 136.2M€

Subventions d'équipement : 78.3M€





# Le financement des dépenses d'investissement

TOTAL DES DEPENSES  
D'INVESTISSEMENT

FINANCEMENT DES DEPENSES  
D'INVESTISSEMENT PAR :

214.5M€

RECETTES PROPRES:  
52.2M€



EMPRUNT: 109M€



REMBOURSEMENT CAPITAL  
DE LA DETTE: 45.7M€



EPARGNE BRUTE : 99M€

DEPENSES FCT  
1 381.6M€

RECETTES FCT  
1 480.6M€

# EQUILIBRE GENERAL DU BUDGET PRIMITIF 2017

