

ANIMATION «PAYSAGE» SUR L'ILE NOUVELLE

ESPACE NATUREL SENSIBLE DE GIRONDE

Intervention de Julien Laborde et Anne Poirier, Paysagistes DPLG.



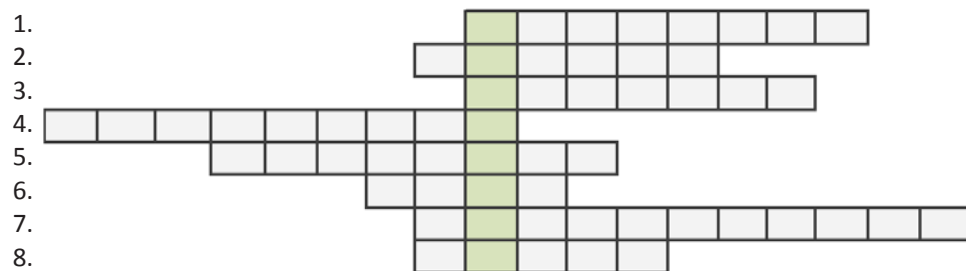


Cette intervention s'inscrit dans le programme de sensibilisation «La nature fait son spectacle ! 48 sites à découvrir, saison 2012. Animations, visites libres ou guidées» du Conseil Général de la Gironde.

Depuis plusieurs années, le Conseil Général de Gironde mène une politique active, avec ses partenaires (Office National des Forêts, communes, associations ...) pour valoriser les Espaces Naturels Sensibles. Ses principales missions sont : inventories pour identifier, classer pour préserver, entretenir pour protéger, rendre accessible pour informer et éduquer à l'environnement.

Trouvez les mots de chaque définition et vous formerez le mot-clef dans la grille verticale colorée. A chaque point correspond un mot clé des étapes traversées.

Indice: Vous verrez apparaître le mot secret qui vous sera bien utile à votre retour...



1. Une des deux avant Nouvelle
2. Pas encore fixé
3. Utilisé en alignement dans le village
4. Domine la rive droite
5. Tremble, même sans avoir froid...
6. Dernière culture
7. Célèbre château du Médoc
8. A tendance à coloniser les espaces

Pour trouver la réponse, regarder le mot dans un miroir !



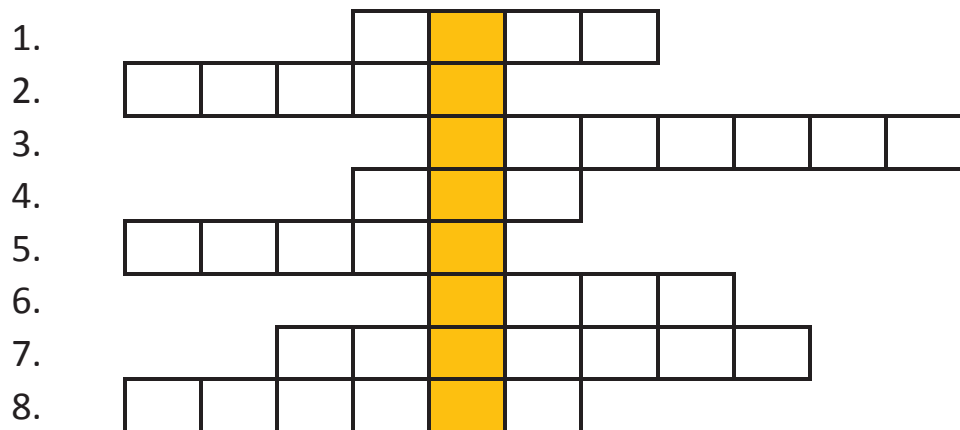
Tous nos remerciements à Graziella, Gabriel et Adrien, guides naturalistes sur l'Île Nouvelle et les membres du Conseil Général de la Gironde pour leur aide.

Trouvez les mots de chaque définition et vous formerez le mot-clef dans la grille verticale colorée.

Vous verrez apparaître le mot secret...

Indice:

Mon premier est un point cardinal
 Mon deuxième est un pronom personnel
 Mon troisième est une période de temps
 Mon tout est le plus grand d'Europe.
 Qui Suis-je ?

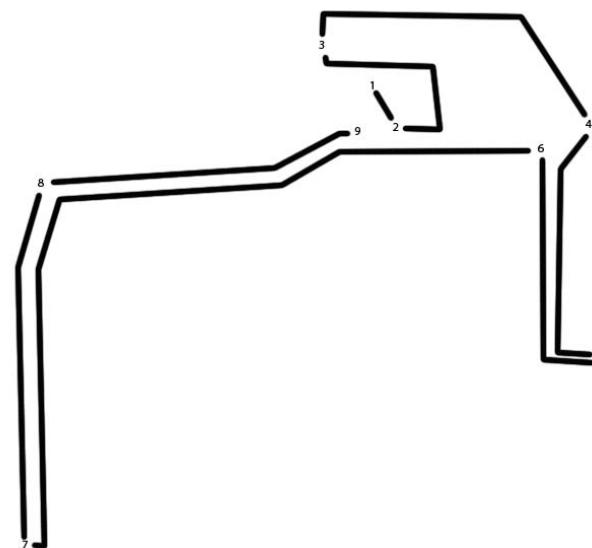


1. Elle monte au printemps
2. Fruits du sapin
3. Sa feuille a des propriétés calmantes
4. Passage d'un cours d'eau
5. Embouchure d'un fleuve
6. Partie de l'œil ou fleur
7. Elle prend sa source en Espagne
8. Mouvements de la mer

Merci d'avoir choisi l'Animation Paysage !

Cette animation sous forme de jeux de piste a pour but de vous faire découvrir et connaître l'Île Nouvelle, son histoire, son relief, ses dynamiques...

Bonne découverte !!!!



Etape I : Rendez-vous à l'école



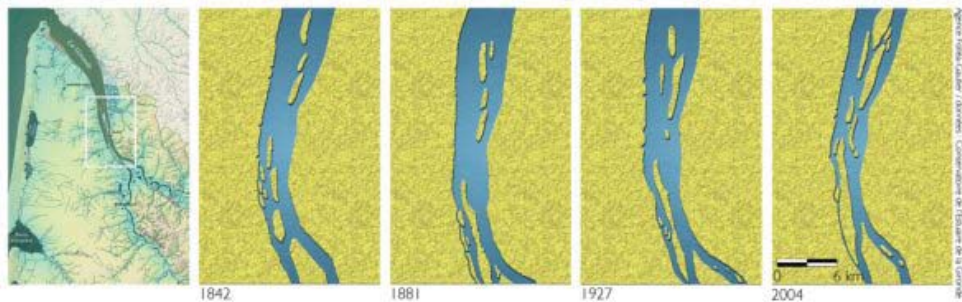
Une plaquette pour suivre, découvrir, observer, noter, s'amuser !



L'ancienne école
de l'Ile Nouvelle

la formation des îles

Des îles apparaissent et disparaissent régulièrement sur l'Estuaire de la Gironde au gré des marées et des courants.



Retour au point de départ

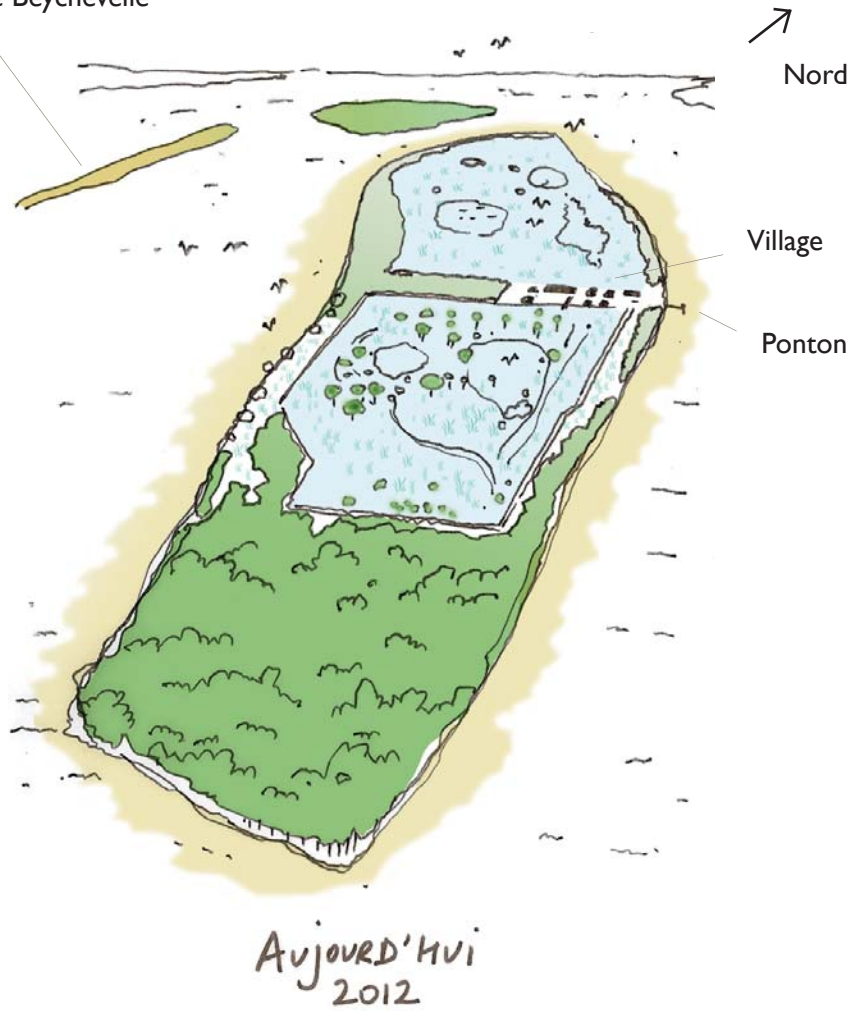
La colonisation du frêne va-t-elle refermer le paysage ??
Les îles voisines vont-elles s'agrandir ?



Retour au point de départ...

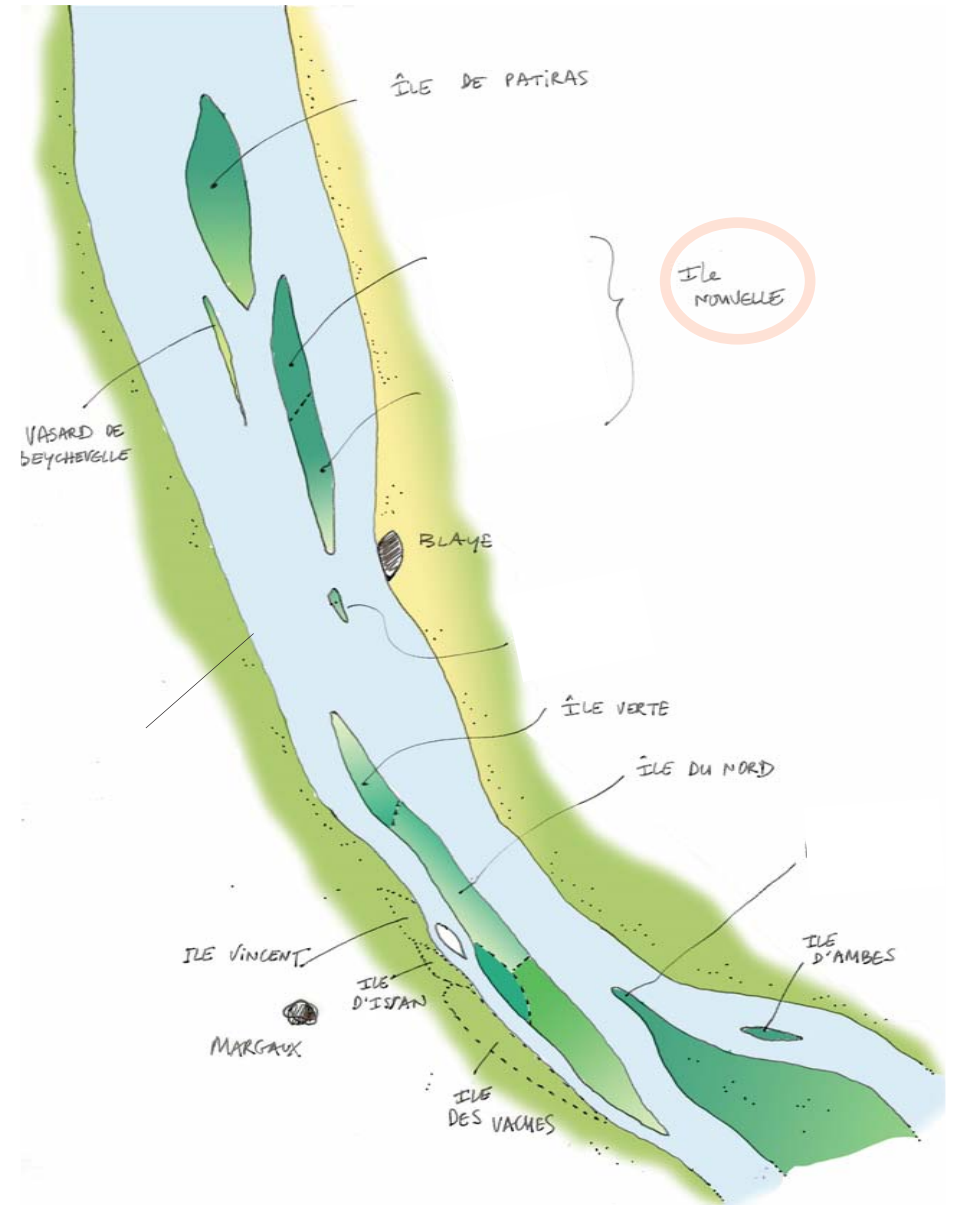
La gestion de l'île Nouvelle aujourd'hui :
La colonisation en fonction des niveaux d'eau : frênes et phragmites

Vasard de Beychevelle



Replacer les lieux suivants:

- Ile Bouchaud
- Ile Sans Pain
- Bec d'Ambès
- Fort-Médoc
- Fort Paté



↑
Nord

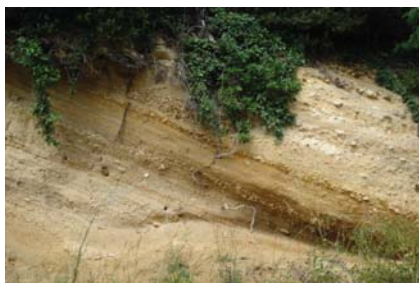
Etape 2 : Sur la digue du village

Aspect géomorphologique : un espace lié à l'eau

Sur quelle rive trouve t'on ces roches?

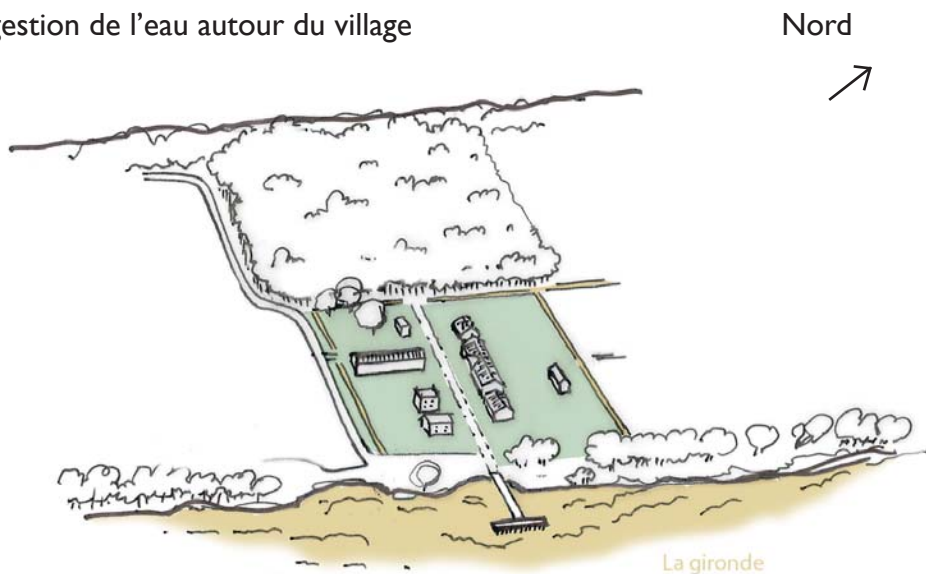


Graves provenant de la Garonne



Roche calcaire

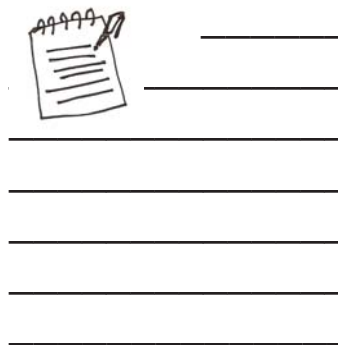
La gestion de l'eau autour du village



La Gironde

Notes

↑
Nord



Etape 8 : la forêt dans l'axe du village

La colonisation végétale

Les différentes strates de végétation

Une compétition végétale

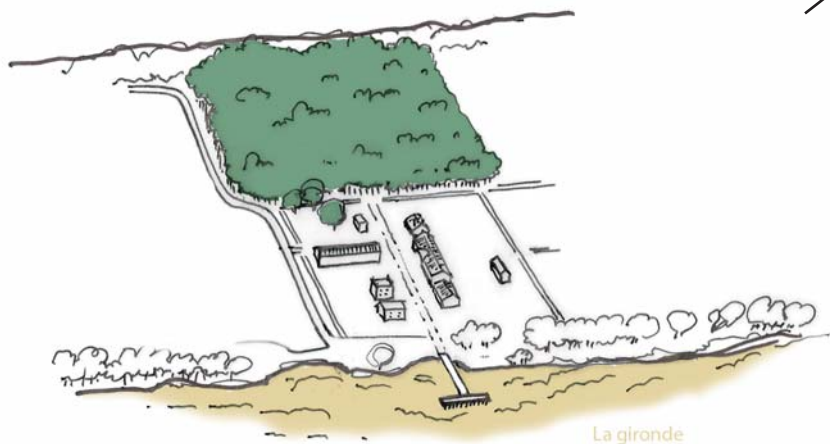
Un écosystème pour la faune



Colonisation par le frêne

La forêt dans l'axe du village

Nord



La gironde

Etape 2 : Sur la digue du village

La gestion de l'eau autour du village

Fossés de drainage



L'activité de la vigne sur l'île Nouvelle (vin de palus apprécié, Merlot, Cabernet,



Etape 3 : Le village de l'Île Nouvelle

Cherchez les différences sur les photos ci-dessous ...

Le village au début du XX^e s



Le village au début du XXI^e s



Le village en 2012



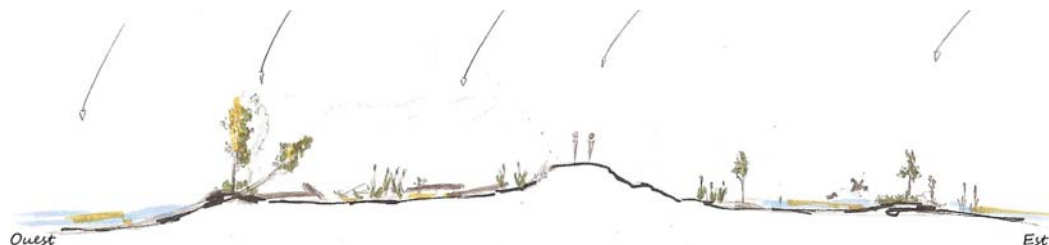
.....

Etape 7 : la berge Ouest

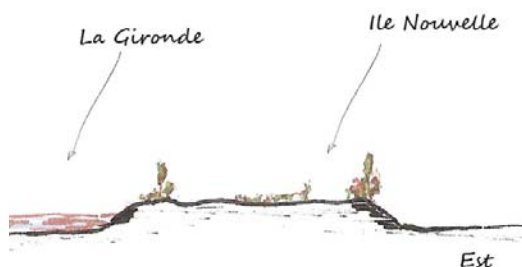
Complétez la coupe transversale de la berge Ouest

Mots à replacer :

- Garonne
- Digue
- Ripisylve dégarinée
- Début de colonisation de frêne
- Zone inondable.



La rive gauche, une organisation des paysages parallèles au fleuve. Le château de Beychevelle et son parc ouvert sur la Gironde



Etape 7 : La berge Ouest

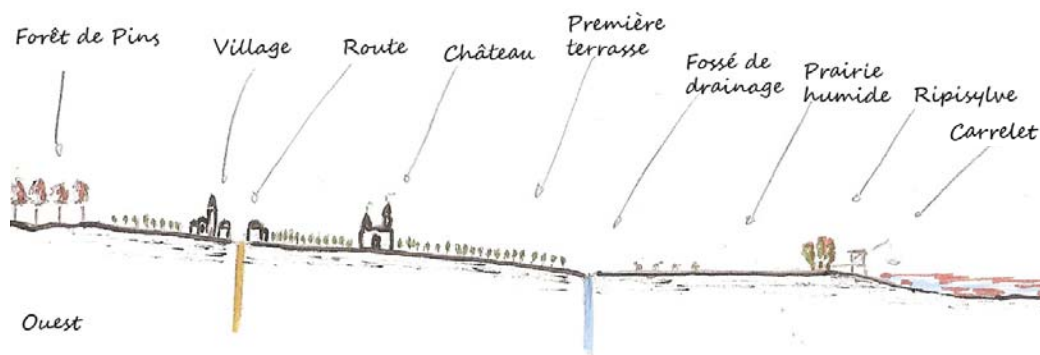
Repérage des points de vue remarquables à la jumelle

Découverte de la rive droite : le Médoc

L'organisation du paysage en fonction du relief :

Implantation parallèle à la Garonne

Opposition des rives de l'île : une rive soumise aux vents et marées



Coupe transversale de la rive Ouest

Etape 3 : Le village

Entourez les matériaux utilisés dans le village

Pierre Acier Brique Garluche

Ardoise Béton

Torchis Bois

Tuile



PVC

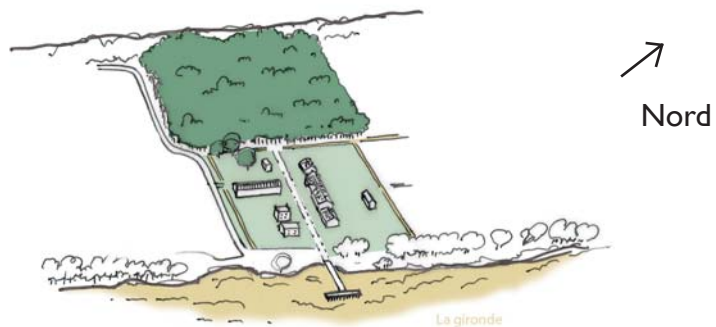
Galets

Parpaing

Architecture et matériaux



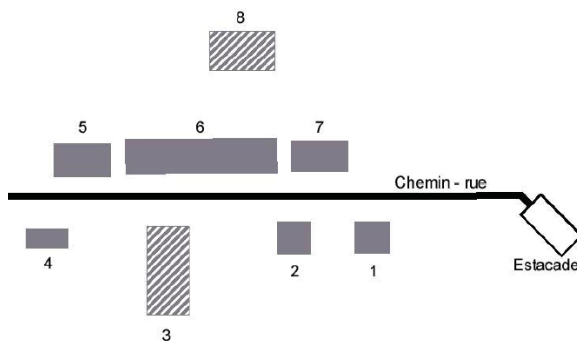
Etape 3 : Le village de l'île Nouvelle



Plan du village de l'île Nouvelle...

Placez en face de chaque numéro la maison qui lui appartient :

- les maisons de maître
- le grand chai
- les maisons des ouvriers
- le hangar agricole
- le hangar garage
- l'école.



1 2 3 4
5 6 7 8



Reconnaissez les arbres présents sur l'île Nouvelle...



La



Le



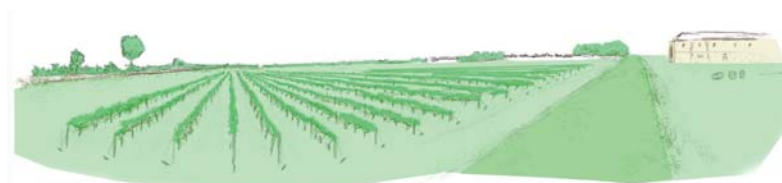
Le



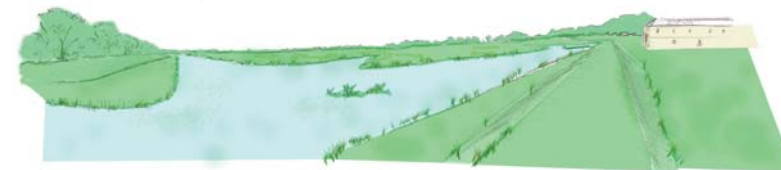
Etape 6 : L'écluse

Remettre dans l'ordre les différentes étapes d'évolution de l'île :

A. La viticulture



B. La renaturation



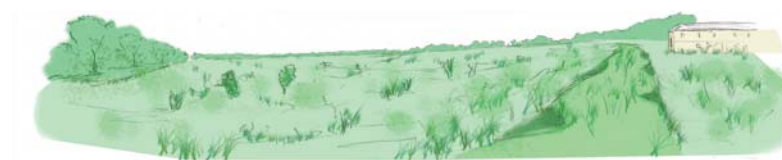
C. La peupleraie



D. Le vasard



E. L'abandon



F. La maïsiculture



1	2	3	4	5	6

Etape 5 : La berge Est

Descente au bord de la Garonne

Découverte de la ripisylve,
Reconnaissance végétale

L'épave, la force du fleuve...

La gestion des crues : la digue

L'évolution actuelle

Coupe transversale

La ripisylve



L'épave



Le



Le



L'.....



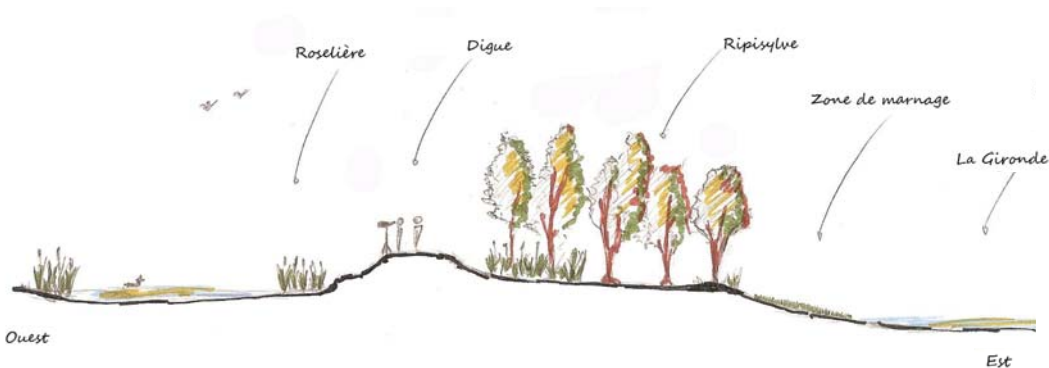
Le



Le



Le



Le



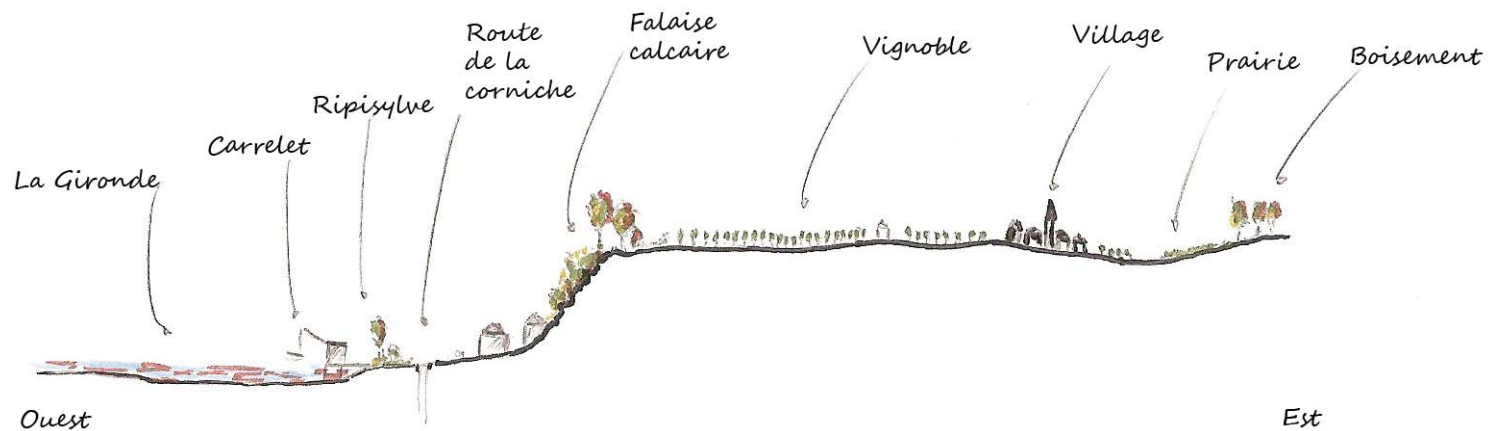
Le



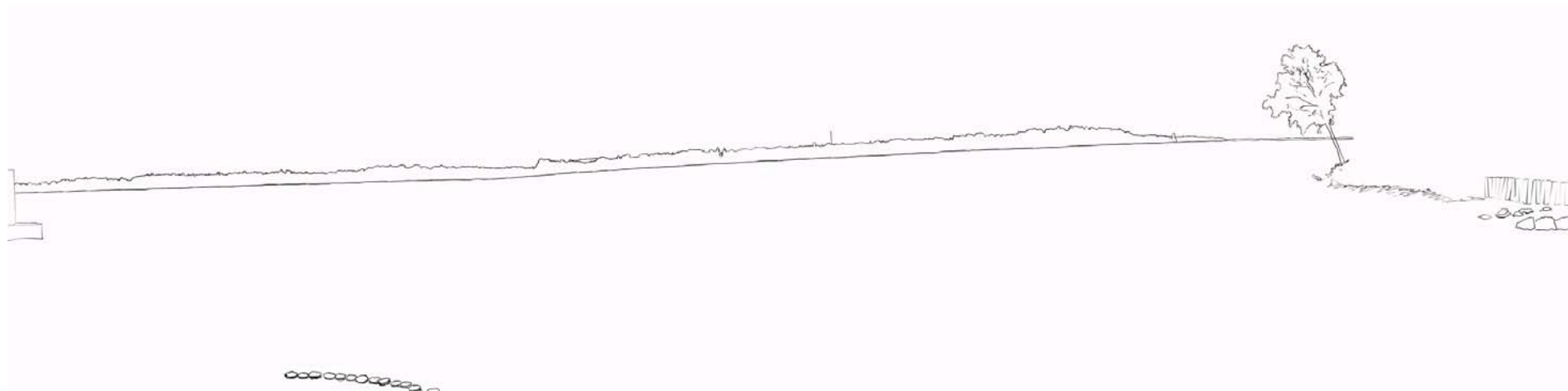
Le

Etape 4 : Le ponton

Découverte de la rive gauche :
le relief, l'implantation humaine, la citadelle...



Point de vue du ponton...Croquis à compléter !



Etape 4 : Le ponton

Le carrelet



La citadelle de

