



RÉPUBLIQUE
FRANÇAISE

*Liberté
Égalité
Fraternité*

Accélérer la transition écologique dans mon territoire

Les élu.e.s passent à l'action!

Inspirations pour des cinémas acteurs de la
transition écologique

Muriel DESGEORGES,

Ingénieure territoriale référente pour la Gironde (33),
Direction régionale Nouvelle Aquitaine de l'ADEME



AGIR PLUS, PLUS VITE..

Opérateur d'Etat sous tutelle :

- Du ministère de la transition écologique et de la cohésion des territoires ;
- Du ministère de la transition énergétique ;
- Du ministère de l'enseignement supérieur et de la recherche.

Domaines d'activités :

- Changement climatique;
- Air et mobilités;
- Énergies;
- Production durable;
- Urbanisme durable;
- Agriculture et forêts;
- Économie circulaire;
- Bâtiments;
- Changement comportements et mobilisation.

Budgets 2023

- 978 M€ de budget incitatif
- 2,986 Mds dans le cadre de France 2030

Nos missions :

- Amplifier le déploiement de la transition écologique ;
- Contribuer à l'expertise collective ;
- Innover et préparer l'avenir.

Combien, où ?

- 1220 collaborateurs dont 498 en régions ;
- 3 sites centraux (Angers, Valbonne, Montrouge);
- 17 directions régionales.

<https://agirpouurlatransition.ademe.fr/>
<https://www.ademe.fr/>



Pôle TE : Julien VERMEIRE
julien.vermeire@ademe.fr
05 56 33 80 05



Pôle EC : Eva MAMELLE
eva.mamelle@ademe.fr



Pôle TD : Muriel DESGEORGES
muriel.desgeorges@ademe.fr
05 56 33 80 09



Manager : Emmanuel BEJANIN
emmanuel.bejanin@ademe.fr
05 49 50 20 31

Énergie

- Connaître vos enjeux et vous projeter
- Engager votre transition écologique
- Bâtiment et rénovation énergétique
- Chaleur renouvelable
- Énergies renouvelables électriques
- Méthanisation
- Hydrogène

Économie circulaire

- Achats responsables
- Tarification incitative
- Biodéchets
- Réemploi, Réparation, Réutilisation
- Alimentation durable

Territoire durable

- Adaptation au changement climatique
- Friches, préservation des sols et urbanisme durable
- Mobilité durable
- Numérique et communication responsable

1. Collectivités, élu.e.s, les leviers de la transition écologique
2. Le cinéma, les différents leviers à actionner
3. Le cinéma, agir sur le « réel »
4. Le cinéma, agir sur le « virtuel »
5. Le cinéma, agir sur les imaginaires

1. Collectivités, élu.e.s, les leviers de la transition écologique



Transition écologique : pourquoi agir ?

- C'est bien pour le **développement de l'économie locale**
- Cela contribue à rendre le **territoire plus résilient**
- Cela concerne tous vos **champs de compétences**
- Cela répond aux **attentes de vos concitoyens**
- Cela répond à des **enjeux nationaux**



Cela concerne... tous vos champs de compétences



Santé &
solidarité



Enfance
& jeunesse



Culture, sports
manifestations

**Gestion optimisée des compétences
= Meilleur usage de l'argent public**



Cadre de vie
& environnement



Economie
& emploi



Tourisme...

Comment engager votre territoire dans la transition écologique ?

1. Faire de la transition écologique, le fil conducteur des politiques publiques

2. Agir à la bonne échelle

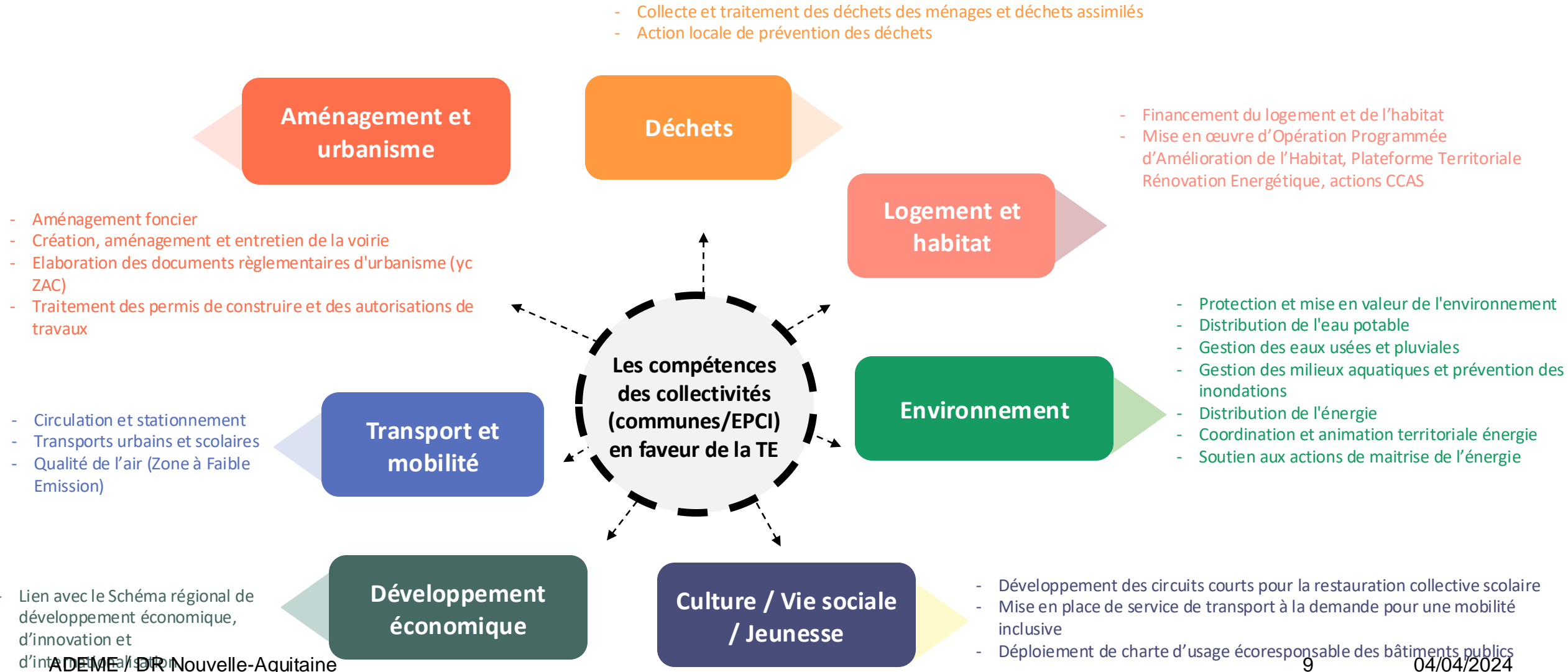
- En élargissant son périmètre d'intervention,
- En coopérant avec les communes de du même EPCI et entre EPCI,
- En mobilisant tous les acteurs locaux (associations, entreprises...).



3. Être tout à la fois...

- un facilitateur,
- un animateur,
- un coordinateur,
- un planificateur,
- un financeur...

Des compétences pour agir en faveur de la transition écologique



Réseau "Elus pour Agir"

Élus
pour
agir

DEVEENEZ ACTEUR
DE LA TRANSITION
ÉCOLOGIQUE ET ÉNERGÉTIQUE !



Inscrivez-vous dès maintenant
elu-referent.ademe.fr



Porté par le Ministère de la Transition Ecologique

Opéré par l'ADEME

En coordination avec les opérateurs et les partenaires



Pourquoi devenir membre ?

- ✓ **Mieux appréhender les enjeux** de la transition écologique et énergétique
- ✓ **Connaître** les leviers et outils **pour engager des actions concrètes**
- ✓ **Partager** des bonnes pratiques et des retours d'expériences avec vos homologues élus
- ✓ **Accéder à des événements** réservés au réseau

Quel engagement de votre part ?

- ✓ **1 journée par an** (mixte présentiel/visio) et **2 h tous les 3 mois** (visio)

Vous avez plus de temps à consacrer ?

Une offre plus fournie vous sera proposée par l'ADEME Nouvelle-Aquitaine !

**1^{er} évènement le
12 mars**



➤ Webinaire national de 9h00 à 10h30

➤ Webinaire régional de 17h30 à 19h00

Transition écologique : les élus passent à l'action ! Illustrations et inspirations pour les écoles

Réseau « Elus pour agir »

Une offre nationale en cours de consolidation

(programmation des webinaires, mise en place d'une plateforme collaborative,...)

 **Une offre régionale renforcée et en complémentarité avec les partenaires**

Besoin de mieux connaître vos besoins et attentes !

Envoi d'un questionnaire prochainement pour nous faire remonter :

- Les **thèmes** que vous souhaiteriez voir aborder
- Les **formats** à privilégier (« webinaire flash d'1h », des visites de sites à l'échelle départementales,...)
- Des **retours d'expériences** intéressants à partager au réseau



2. Le cinéma, les différents leviers à actionner



Actions et projets pour consolider la transition écologique sur mon territoire



Actions et projets pour consolider la transition écologique sur mon territoire



3. Le cinéma, agir sur le « réel »



Le cinéma, comme patrimoine communal : opter pour la sobriété énergétique



Chiffres clés :

4 %

c'est la part moyenne de l'énergie dans le budget d'une municipalité.
(ADEME)

30 %

des émissions de GES proviennent du bâtiment.
(Ministère de la Transition Écologique et Solidaire)

Pistes d'actions :

- Etat des lieux énergétique et évolution du parc
- Instaurer un suivi des consommations sur le patrimoine du territoire, incitation à une gestion plus rigoureuse.
- Anticiper l'obligation réglementaire « bâtiment tertiaire » (exploitant de cinéma >1 000 m²) et viser des objectifs progressifs par des actions sans gros investissements
- Equiper le patrimoine communal d'installations alimentées par des énergies renouvelables pour la fourniture d'eau chaude, de chauffage ou d'électricité.
- Introduire un critère de performance énergétique dans le cahier des charges des marchés publics dans une logique d'exemplarité
- Veille sur des solutions techniques (projecteurs, éclairage, récupération et échanges de chaleur...)



En appui du Décret Tertiaire, l'ADEME accompagne la mise en œuvre de cet outil réglementaire

Cette application, OPERAT, vise à :

Répondre aux exigences réglementaires de collecte de données: bâtiments, consommations, programme de travaux, suivi des actions

Vérifier l'atteinte des objectifs réglementaires

Diffuser et valoriser les données collectées, dans le respect des règles de confidentialité.

Les flux générés par le cinéma : déchets, alimentation, mobilité



Chiffres clés :

1,1 millions de
tonnes de CO2

Soit l'équivalent de la vie
quotidienne annuelle de 110
000 français

- La mobilité des spectateurs y
contribue à **28%**
- Et le fonctionnement des
salles à **8%**

Pistes d'actions :

- Relocaliser des cinémas de proximité de la confiserie et des boissons locales
- Renoncer, dans une salle de cinéma, la projection en 3D nécessite une puissance lumineuse supérieure à 50% à la 2D... indispensable?
- Intégrer les enjeux de mobilité : parking vélos, encourager covoiturage.
- Penser : Sobriété, Tri, Réutilisation (ressourcerie)...voire upcycling avant de penser achat de produits recyclables, biodégradables
- Expérimenter des solutions/partenariats pour diminuer son empreinte climat: suppression des bouteilles plastiques, recyclage affiches films
- (mieux) communiquer sur vos efforts et résultats/public et collectivités engagées

Les flux générés par le cinéma : déchets, alimentation, mobilité



Partenariat entre YOYO et le cinéma
Jean Eustache de Pessac



4. Le cinéma, agir sur le « virtuel »



Le numérique, rien d'immatériel ...

INTERNET AU NIVEAU MONDIAL

▶ 67 millions
de serveurs

▶ 1,1 milliard
d'équipements réseaux
(routeurs, box ADSL...)

▶ 19 milliards
d'objets connectés en 2019
48 milliards
en 2025 selon les estimations

En 1 heure

▶ 8 à 10 milliards
de mails échangés (hors spam)

▶ 180 millions
de recherches Google



et des impacts bien réels !

4% des émissions mondiales
de gaz à effet de serre
et **8%** d'ici 2025 au rythme actuel

dont **47%** dues à
nos équipements

25% dues aux data centers
et **28%** aux infrastructures réseaux

Cinéma et numérique responsable



Chiffres clés :

110 000

Films transférés numériquement chaque année depuis les laboratoires vers les salles de cinéma.

(Shiftproject)

360 000 bandes-

annonces téléchargées chaque année

Pistes d'actions :

- Limiter la masse de données mises en ligne pour la communication en favorisant les formats vidéos n'excédant jamais la HD 1080p et la communication via texte, images et fichiers sonores.
- Préférer les achats de matériels reconditionnés pour l'informatique, la bureautique, téléphonie
- Eviter le renouvellement des terminaux ou infrastructures de réseau en développant les usages dont ils dépendent.

La communication responsable Le site et le guide

<https://communication-responsable.ademe.fr/>

ÉCO-ÉVÈNEMENT

ET SI ON CONCEVAIT AUTREMENT NOS ÉVÈNEMENTS ?

1 AVANT DE SE LANCER
Objectifs ?
Où ?
Prestataires & Partenaires
Image ?
Sensibilisation

2 LIEUX
Superbe bâtiment... classé monument historique.
Cela aurait été parfait, s'il avait été HQE...
... Et plus proche de la gare!

3 TRANSPORTS
... Et on vous propose d'accéder en hélicoptère. Super concept, non ?
OK. Donc on a reçu 3000 petits porte-câbles où font... "POUR..."

4 STANDS & MATÉRIEL
Stand éco-conçu et production de l'énergie. Sur place!
On est au top!

5 PROMOTION & GOODIES
Et, on propose un plat bio!

6 RESTAURATION
Produits locaux & de saison

7 DÉMONTAGE & DÉCHETS
Et on a bio!
Et attention aux éléments ! on les réutilise le mois prochain...

8 ÉVALUATION & COMMUNICATION
Bon... la prochaine fois on agira mieux sur l'aspect déplacements

ADEME
Agence de l'Environnement et de la Transition Écologique

Éco-événement
Retrouvez les outils & bonnes pratiques sur le site : <http://www.eco-communication.ademe.fr>

© Céline Perrot / ADEME

ÉCO-PRODUCTION

ET SI ON FAISAIT AUTREMENT ?

1 AVANT DE SE LANCER
ÉCO-PROD

2 BUREAU DE PRODUCTION
Bien sûr ! On économise la moitié du papier en imprimant les scénés recto-verso.

3 RÉGIE GÉNÉRALE
LIEU D'HÉBERGEMENT!
LIEU DE TOURNAGE
RÉSERVÉ

4 STUDIO & DÉCORS
C'est le début de PETITS BONHEURS À LA GARDERIE... On le réutilise pour L'INVASION CANNIBALE.

5 LUMIÈRE & ÉNERGIE
Faites comme si j'étais pas là, je change juste les ampoules du plateau...

6 MOYENS TECHNIQUES
Hum... Peut-être bien que j'ai oublié de faire exploser un truc ?

7 MAQUILLAGE ET HABILLAGE
Waouh ! Trop bio!

8 POST-PRODUCTION
On va faire le truc de la prod ?
On va faire le truc de la prod ?
Oui, justement... On va faire le truc de la prod ?
On va faire le truc de la prod ?
On va faire le truc de la prod ?
On va faire le truc de la prod ?

9 ÉVALUATION & COMMUNICATION
Une éco-production des studios AVEC BON SENS

ecoprod
ADEME
Agence de l'Environnement et de la Transition Écologique

Éco-production
Retrouvez les outils & bonnes pratiques sur le site : <http://www.ecoprod.com>
Et d'autres bonnes pratiques sur <http://www.eco-communication.ademe.fr>

© Céline Perrot / ADEME

Des ressources pour aller plus loin

<https://ecoresponsable.numerique.gouv.fr/>

- Référentiel général d'écoconception de service numérique
- Boîte à outils numérique écoresponsable (Carbonalyser, Cloud Carbon Footprint, ...)
- Guide pratique pour des achats numériques responsables

• greenit.fr

• [The ShiftProject](https://www.theshiftproject.com/)



5. Le cinéma, agir sur les imaginaires



S1 GÉNÉRATION FRUGALE

S2 COOPÉRATIONS TERRITORIALES

S3 TECHNOLOGIES VERTES

S4 PARI RÉPARATEUR

MODES DE VIE

MODES DE VIE

ECONOMIE

ECONOMIE

Société

- Recherche de sens
- Frugalité choisie mais aussi contrainte
- Préférence pour le local
- Nature sanctuarisée



- Évolution soutenable des modes de vie
- Économie du partage
- Équité
- Préservation de la nature inscrite dans le droit

- Division par 2 de la consommation de viande
- Part du bio : 50 %



- Plus de nouvelles technologies que de sobriété
- Consumérisme « vert » au profit des populations solvables, société connectée
- Les services rendus par la nature sont optimisés

- Baisse de 30 % de la consommation de viande
- Part du bio : 30 %



- Sauvegarde des modes de vie de consommation de masse
- La nature est une ressource à exploiter
- Confiance dans la capacité à réparer les dégâts causés aux écosystèmes

- Consommation de viande quasi-stable (baisse de 10 %), complétée par des protéines de synthèse ou végétales



Société

Alimentation

Habitat

Mobilité des personnes

Alimentation

- Division par 3 de la consommation de viande
- Part du bio : 70 %



Habitat

- Rénovation massive et rapide
- Limitation forte de la construction neuve (transformation de logements vacants et résidences secondaires en résidences principales)

Mobilité des personnes

- Réduction forte de la mobilité
- Réduction d'un tiers des km parcourus par personne
- La moitié des trajets à pied ou à vélo



- Rénovation massive, évolutions graduelles mais profondes des modes de vie (cohabitation plus développée et adaptation de la taille des logements à celle des ménages)

- Mobilité maîtrisée
- - 17 % de km parcourus par personne
- Près de la moitié des trajets à pied ou à vélo



- Déconstruction-reconstruction à grande échelle de logements
- Ensemble des logements rénovés mais de façon peu performante : la moitié seulement au niveau Bâtiment Basse Consommation (BBC)

- Mobilités accompagnées par l'État pour les maîtriser : infrastructures, télétravail massif, covoiturage
- + 13 % de km parcourus par personne
- 30 % des trajets à pied ou à vélo



- Maintien de la construction neuve
- La moitié des logements seulement est rénovée au niveau BBC
- Les équipements se multiplient, alliant innovations technologiques et efficacité énergétique

- Augmentation forte des mobilités
- + 28 % de km parcourus par personne
- Recherche de vitesse
- 20 % des trajets à pied ou à vélo



Technique

Rapport au progrès, numérique, R&D

- Innovation autant organisationnelle que technique
- Règne des low-tech, réutilisation et réparation
- Numérique collaboratif
- Consommation des data centers stable grâce à la stabilisation des flux

- Investissement massif (efficacité énergétique, EnR et infrastructures)
- Numérique au service du développement territorial
- Consommation des data centers stable grâce à la stabilisation des flux

- Ciblage sur les technologies les plus compétitives pour décarboner
- Numérique au service de l'optimisation
- Les data centers consomment 10 fois plus d'énergie qu'en 2020

- Innovations tout azimut
- Captage, stockage ou usage du carbone capté indispensable
- Internet des objets et intelligence artificielle omniprésents : les data centers consomment 15 fois plus d'énergie qu'en 2020



Technique

Rapport au progrès, numérique, R&D

Gouvernance

Échelles de décision, coopération internationale

- Décision locale, faible coopération internationale
- Réglementation, interdiction et rationnement via des quotas

- Gouvernance partagée
- Fiscalité environnementale et redistribution
- Décisions nationales et coopération européenne



- Cadre de régulation minimale pour les acteurs privés
- État planificateur
- Fiscalité carbone ciblée

- Soutien de l'offre
- Coopération internationale forte et ciblée sur quelques filières clés
- Planification centralisée du système énergétique



Territoire

Rapport espaces ruraux – urbains, artificialisation

- Rôle important du territoire pour les ressources et l'action
- « Démétropolisation » en faveur des villes moyennes et des zones rurales

- Reconquête démographique des villes moyennes
- Coopération entre territoires
- Planification énergétique territoriale et politiques foncières



- Faible dimension territoriale, étalement urbain, agriculture intensive

Territoire

Rapport espaces ruraux – urbains, artificialisation

Macro-économie

- Nouveaux indicateurs de prospérité (écarts de revenus, qualité de la vie...)
- Commerce international contracté



- Croissance qualitative, « réindustrialisation » de secteurs clés en lien avec territoires
- Commerce international régulé

- Croissance verte, innovation poussée par la technologie
- Spécialisation régionale
- Concurrence internationale et échanges mondialisés

- Croissance économique carbonée
- Fiscalité carbone minimaliste et ciblée
- Économie mondialisée

Macro-économie

Industrie

- Production au plus près des besoins
- 70 % de l'acier, mais aussi de l'aluminium, du verre, du papier-carton et des plastiques viennent du recyclage

- Production en valeur plutôt qu'en volume
- Dynamisme des marchés locaux
- 80 % de l'acier, mais aussi de l'aluminium, du verre, du papier-carton et des plastiques viennent du recyclage



- Décarbonation de l'énergie
- 60 % de l'acier, mais aussi de l'aluminium, du verre, du papier-carton et des plastiques viennent du recyclage



- Décarbonation de l'industrie reposant sur le captage et stockage géologique de CO₂
- 45 % de l'acier, mais aussi de l'aluminium, du verre, du papier-carton et des plastiques viennent du recyclage

Industrie



Des scénarios 2050 : quels futurs possibles?

Source : <https://www.ademe.fr/les-futurs-en-transition/>

L'enjeu est de parvenir à renverser la valeur symbolique que nous attribuons aux gestes et aux choses : se déplacer à vélo est-il sexy ? Cultiver ses légumes est-il prestigieux ? La création de solidarités est-elle socialement reconnue ? Cela montre bien le rôle clé que les communicants et, plus largement, l'ensemble des acteurs culturels peuvent et doivent jouer.

https://www.youtube.com/watch?reload=9&v=XER_OpLx0Qs&list=PLIGbVmWpW-Wzi831Cb3Mb-G_O-mQe0UP0&index=23

4 SCÉNARIOS pour une société neutre en carbone

S1 GÉNÉRATION FRUGALE

Des transformations importantes dans les façons de se déplacer, de se chauffer, de s'alimenter, d'acheter et d'utiliser des équipements permettent d'atteindre la neutralité carbone uniquement avec des puits naturels (forêts et sols), préservant ainsi les services écologiques associés.



S3 TECHNOLOGIES VERTES

C'est davantage le développement technologique qui permet de répondre aux défis environnementaux plutôt que les changements de comportements vers plus de sobriété.



S2 COOPÉRATIONS TERRITORIALES

Pour atteindre la neutralité carbone, la société mise sur une évolution progressive, mais à un rythme soutenu du système économique vers une voie durable alliant sobriété et efficacité.



S4 PARI RÉPARATEUR

La société place sa confiance dans la capacité à gérer, voire à réparer les systèmes sociaux et écologiques avec plus de ressources matérielles et financières pour conserver un monde viable. Les technologies de captage et stockage de CO₂, indispensables, sont incertaines et consommatrices d'électricité.



Des scénarios 2050 : quels futurs possibles?

Source :

<https://www.ademe.fr/les-futurs-en-transition/>

<https://fabriquedesrecits.com/>

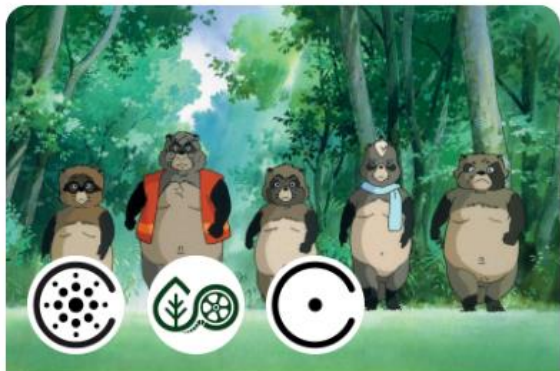
<https://observatoiredesimages.org/#missions>

<https://www.ecoprod.com/fr/ecoprod.html>

Pistes d'actions :

- ☑ Choisir une programmation qui invite de nouvelles voies possibles :
 - Sensibilisation aux éco gestes et matériaux respectueux de l'environnement
 - **Qui véhicule de nouvelles valeurs** (comme l'entraide, le partage, le don...) et **des normes sociales vertueuses** (le fait-maison, la permaculture, le faire-ensemble...), **l'émergence d'un tel récit permettrait de modifier nos représentations et nos perceptions du monde, et donc de faciliter les changements de comportements individuels et collectifs.**
 - Des récits grand public qui soient réalistes, c'est-à-dire ne propose pas des visions de l'avenir délirantes, hors sol.

- ☑ Choix des sociétés de production : Participant Media (www.participantmedia.com) est la principale société de médias dédiée au divertissement, et à être une source d'inspiration et de changement social.



Pompoko

De Isao Takahata

Japon | 2006 | 1h54

📅 Sortie le 19 avril 2023

Distribution : **Wild Bunch**

Animation

Films verts

Jeune public

Espèce mi-raton laveur
mi-blairiau, les Tanukis



À vol d'oiseaux

De Charlie Belin,
Gabriel Hénot Lefèvre,
Emily Worms

France | 2022 | 55min

📅 Sortie le 5 avril 2023

Distribution : **Gebeka**

Animation

Courts métrages

Films soutenus



La Roya

De Juan Sebastián
Mesa

France, Colombie | 2021 |
1h23

📅 Sortie le 29 mars 2023

Distribution : **Dublin films**

Fiction

Films soutenus

Films verts



Bienveillance Paysanne

De Oliver Dickinson

France | 2022 | 1h35

📅 Sortie le 15 mars 2023

Distribution : **Dickinson**

Documentaire

Films verts

Algues vertes, gaz à effet
de serre, déforestation,





RÉPUBLIQUE FRANÇAISE

*Liberté
Égalité
Fraternité*

Contact :
Muriel.desgeorges@ademe.fr

