

OUVERTURE DU COLLEGE DE MONTUSSAN ET CARTE SCOLAIRE RENTREE 2025



Plan collèges



Mme Isabelle DEXPERT

Vice-présidente en charge des collèges et de la vie éducative du
Département de la Gironde



Plan collèges



I. RESTITUTION DE LA CONCERTATION 2024

II. PRÉSENTATION DE LA CARTE SCOLAIRE 2025

III. ECHANGES



I. RESTITUTION DE LA CONCERTATION 2024

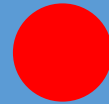


CALENDRIER DE LA CARTE SCOLAIRE 2025

CONCERTATION



**OFFICIALISATION ET
MISE EN OEUVRE**



**REUNION
D'INFORMATION
24 Septembre 2024**



LA VOLONTÉ DE CONCERTER

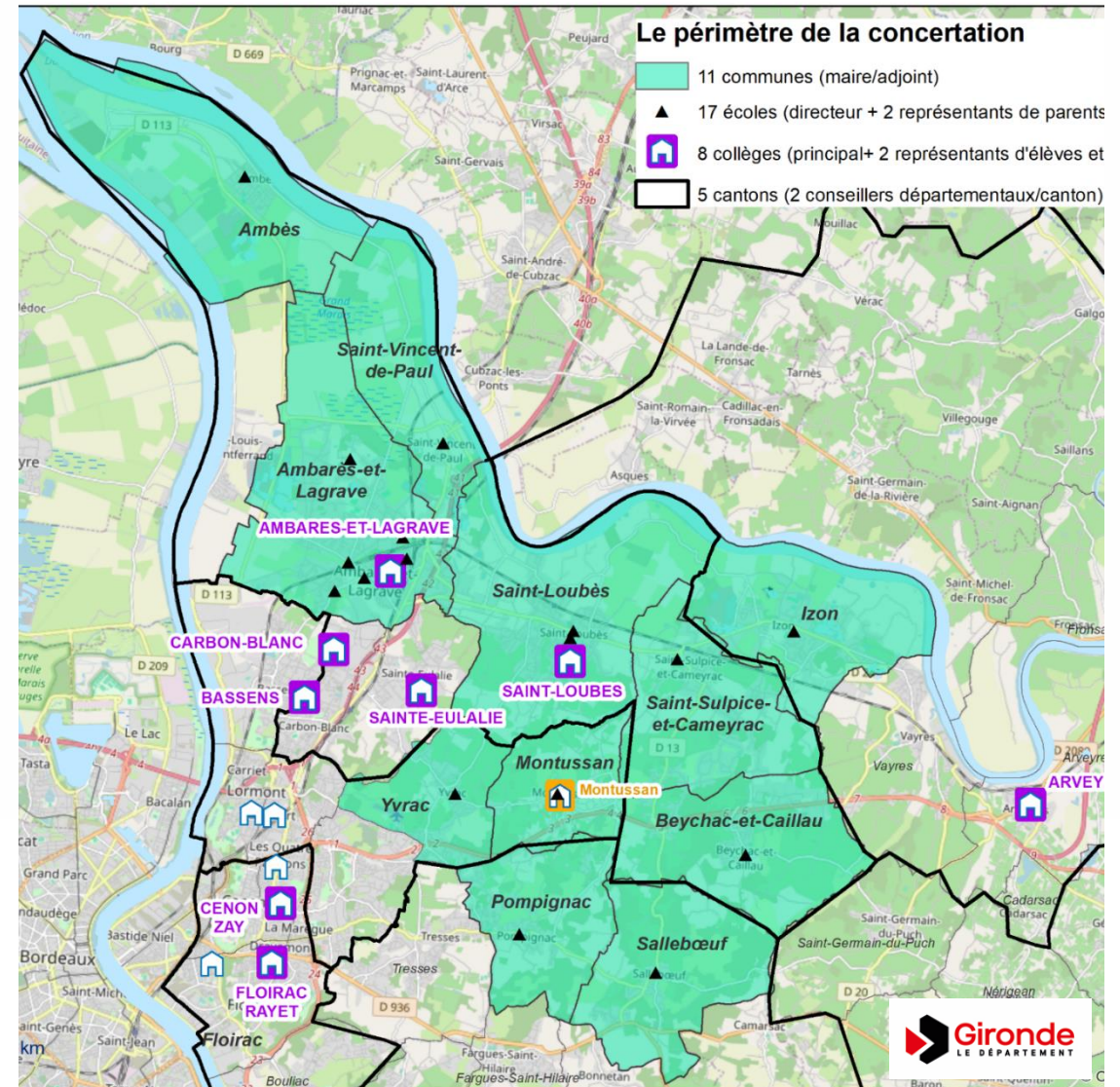
► Une situation inédite

- L'étendue du territoire (8 collèges / 11 communes / 17 écoles)
- La complexité de l'exercice de rééquilibrage des collèges
- L'ampleur des possibilités de changements

► Une large concertation territoriale

- *Une première en matière de carte scolaire -*

- Recueillir largement tous les avis, problématiques et opportunités du territoire
- Ouvrir un espace de dialogue constructif en associant tous les acteurs concernés en même temps
- Réfléchir ensemble aux solutions
- Dégager une carte scolaire pour la rentrée 2025



LES POINTS FORTS DE LA CONCERTATION

Belle expérience
d'ateliers
collaboratifs

Très enrichissant
Intéressant

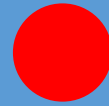
Echange avec les
participants
Regards croisés

Sujet complexe



CALENDRIER DE LA CONCERTATION

CONCERTATION



**ATELIER DE
CONCERTATION
n°1
30 avril**

**REUNION
D'INFORMATION
24 Septembre 2024**

ATELIER N°1 - 30 AVRIL

70 participants

- Représentants des parents d'élèves primaires et collèges
- Elus locaux
- Principaux de collèges
- Directeurs d'écoles
- Enseignants



64%

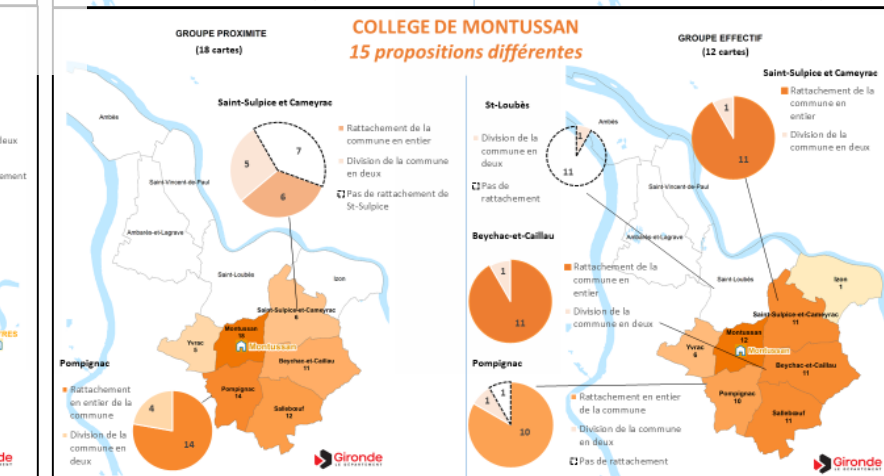
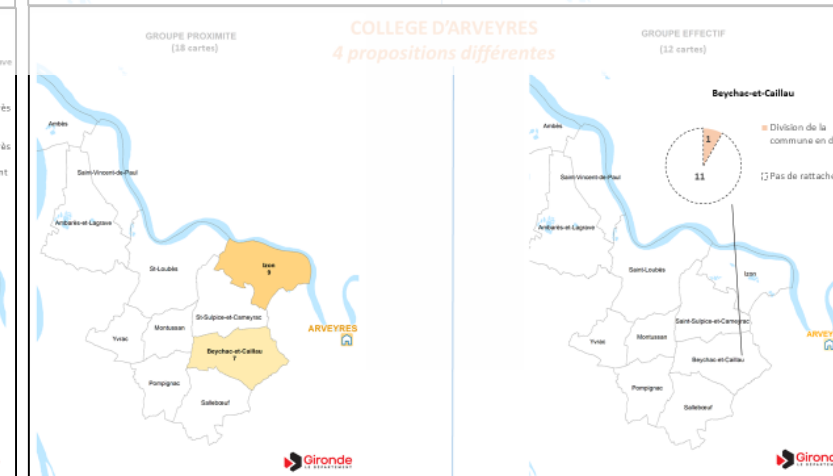
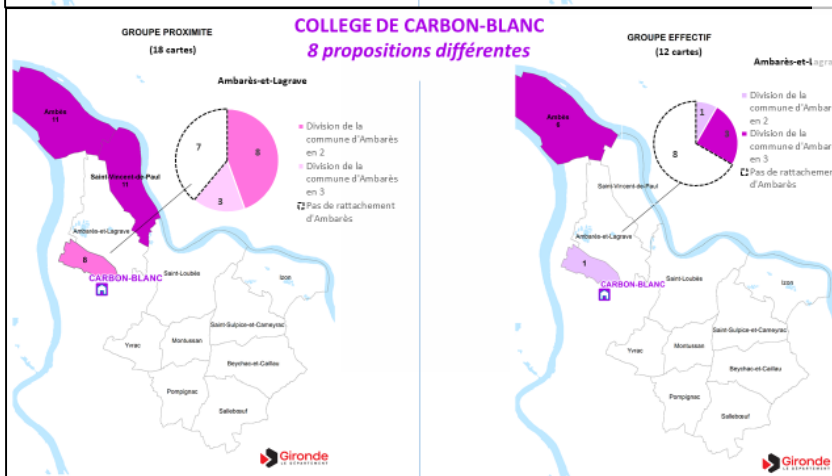
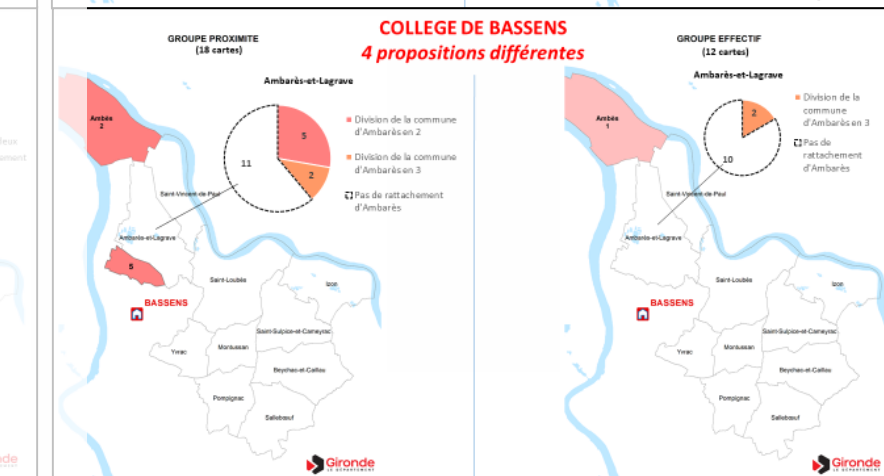
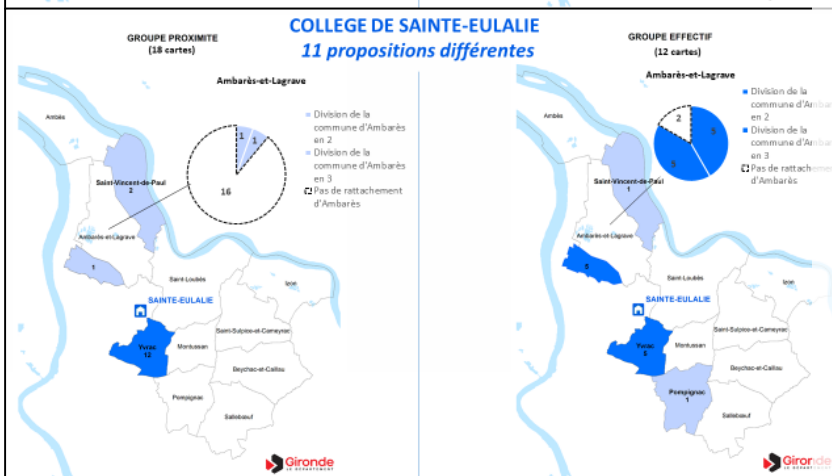
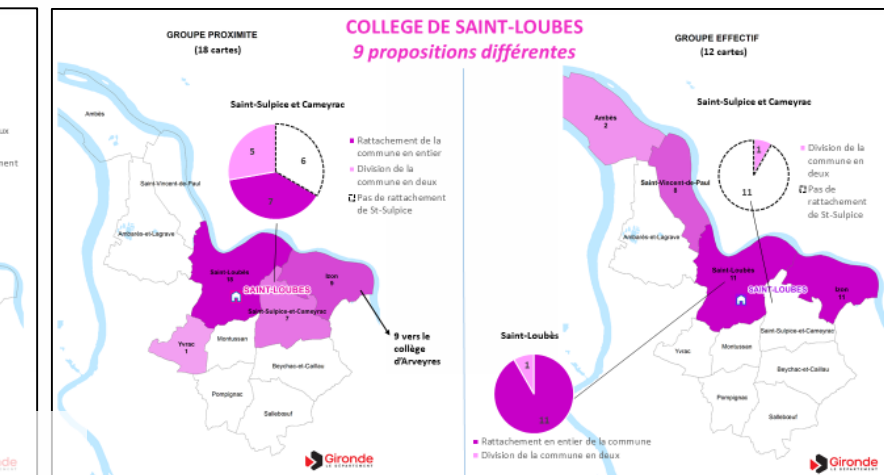
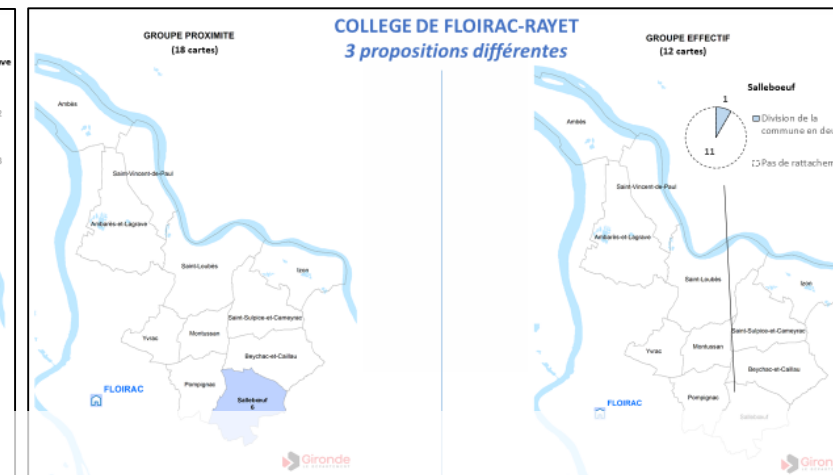
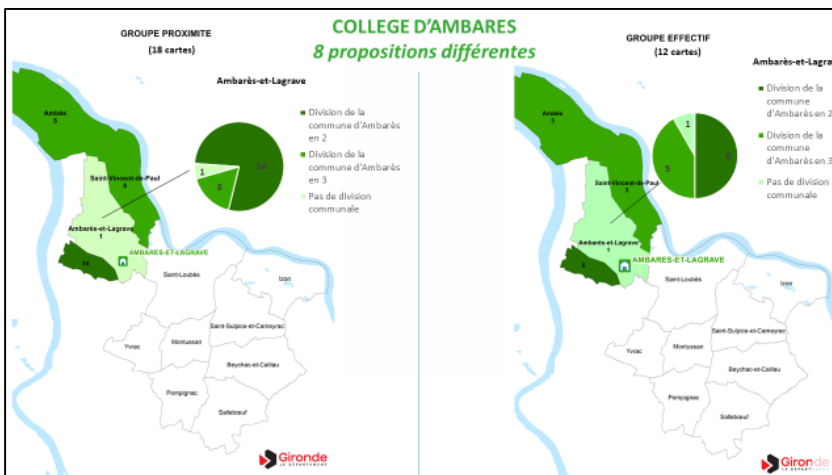
10 groupes de travail

2 thèmes au choix :

- Equilibre des collèges
- Proximité et accessibilité

30 cartes produites

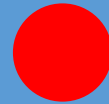
⇒ **27 scénarios différents**



CARTES SYNTHETIQUES D'ANALYSE

CALENDRIER DE LA CONCERTATION

CONCERTATION



**ATELIER DE
CONCERTATION
n°1
30 avril**

**ATELIER DE
CONCERTATION
n°2
4 juin**

**REUNION
D'INFORMATION
24 Septembre 2024**

ATELIER N°2 – 4 JUIN

53 participants

- Représentants des parents d'élèves primaires et collèges
- Elus locaux
- Principaux de collèges
- Directeurs d'écoles
- Enseignants



63%

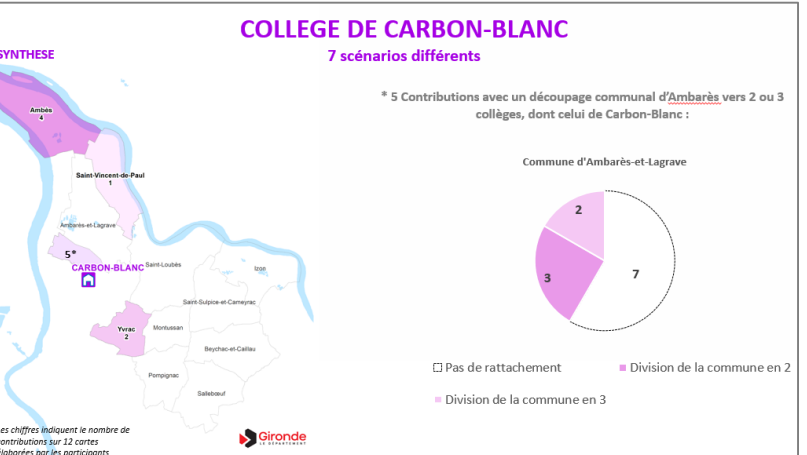
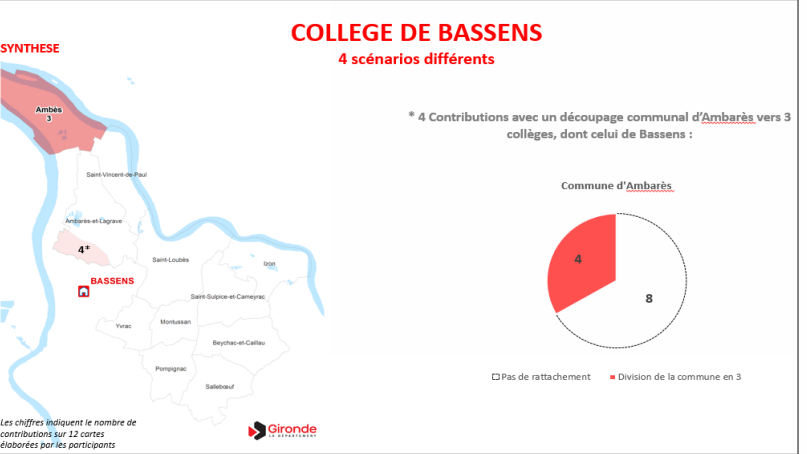
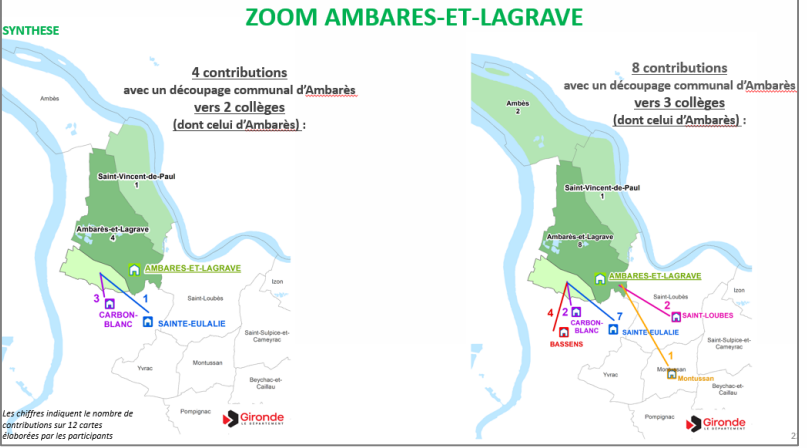
8 groupes de travail

3 thèmes à intégrer :

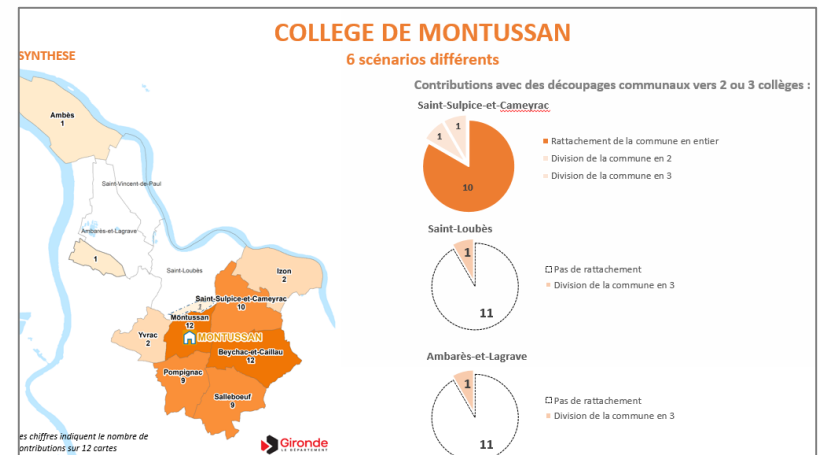
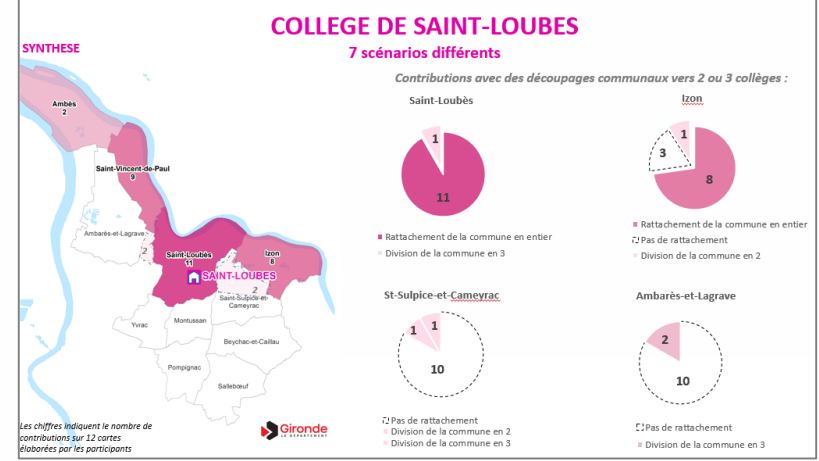
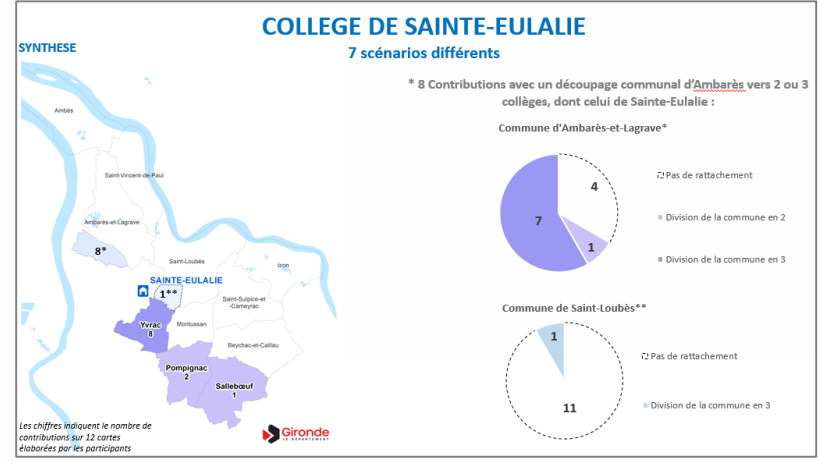
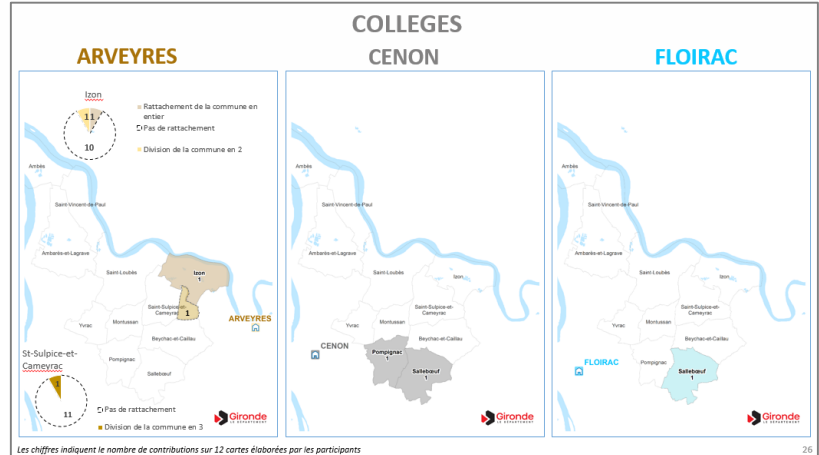
- **Equilibre des collèges**
- **Proximité et accessibilité**
- **Mixité sociale**

12 cartes produites

⇒ **12 scénarios différents**

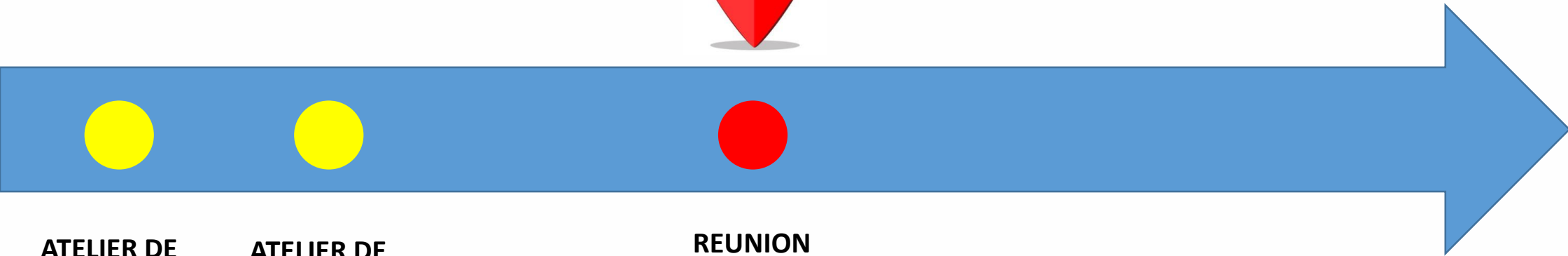


CARTES SYNTHETIQUES D'ANALYSE



CALENDRIER DE LA CONCERTATION

CONCERTATION



ATELIER DE
CONCERTATION
n°1
30 avril

ATELIER DE
CONCERTATION
n°2
4 juin

REUNION
D'INFORMATION
24 Septembre 2024

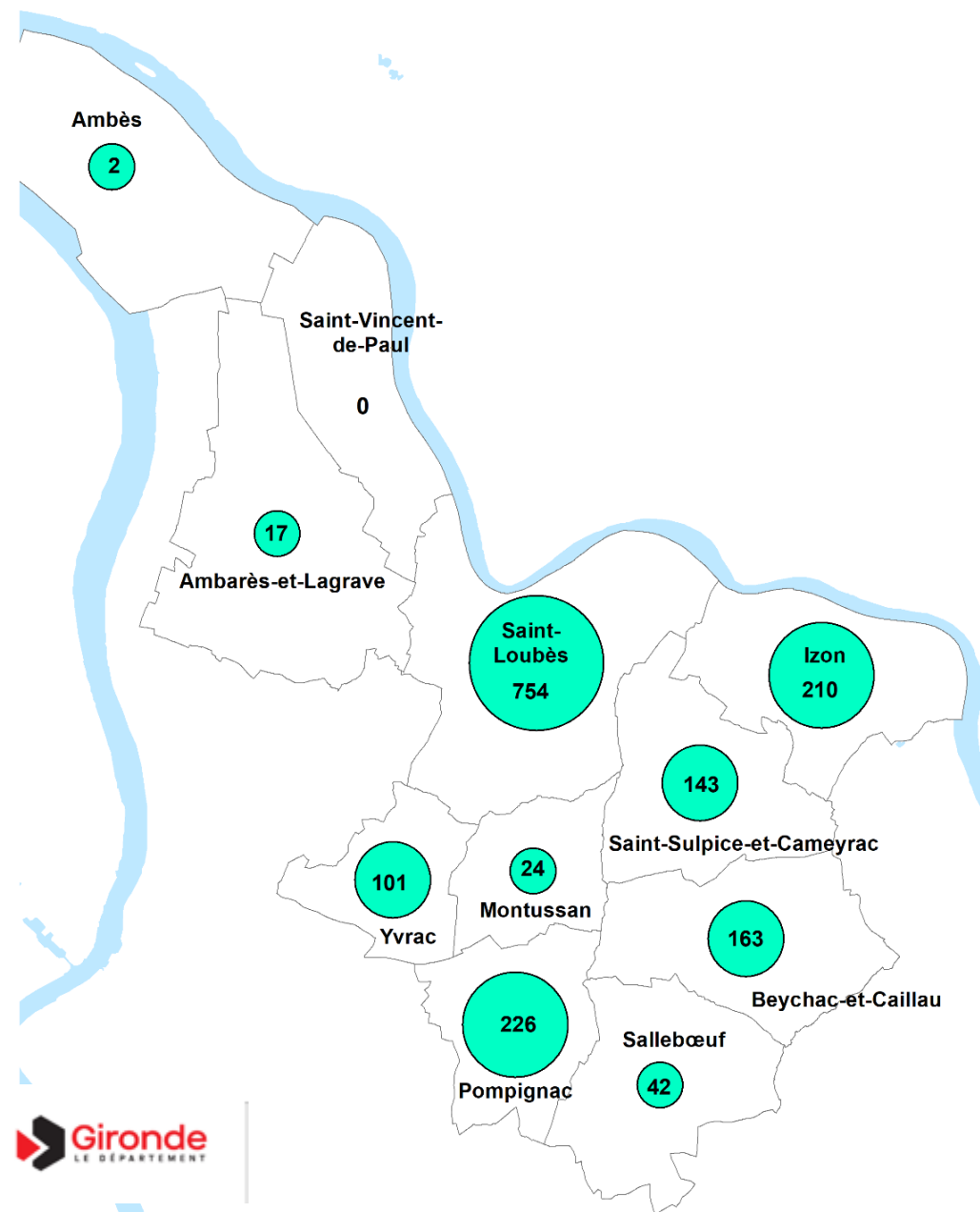
**CONCERTATION
EN LIGNE**

CONCERTATION EN LIGNE

Du 30 avril au 30 juin

1 703 contributions

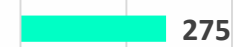
➔ jeparticipe.gironde.fr



Parent d'élève à l'école primaire



Parent d'élève au collège



Autre



Enseignant.e



Conseiller.ère municipal.e



Autre personnel du collège



Collégien.ne



Maire



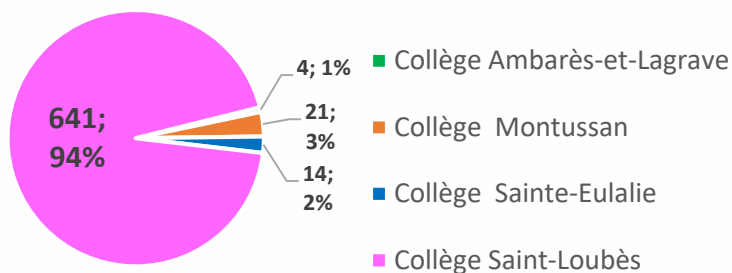
CONCERTATION EN LIGNE - Extraits

► 1531 contributions des parents d'élèves

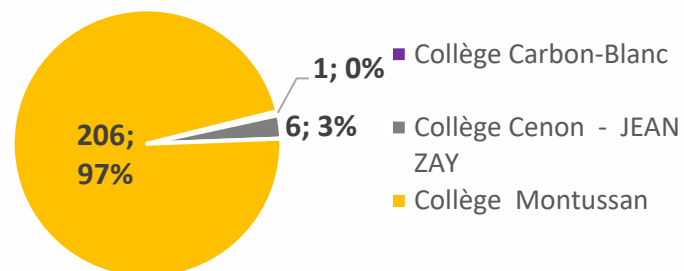
« A quel collège seriez-vous favorable que votre commune soit rattachée ? »

(Réponse selon la commune de résidence)

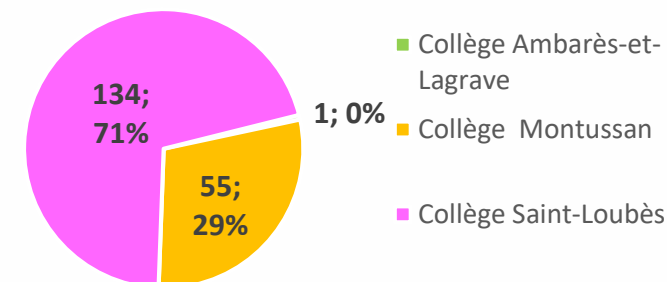
Saint-Loubès 680 contributions



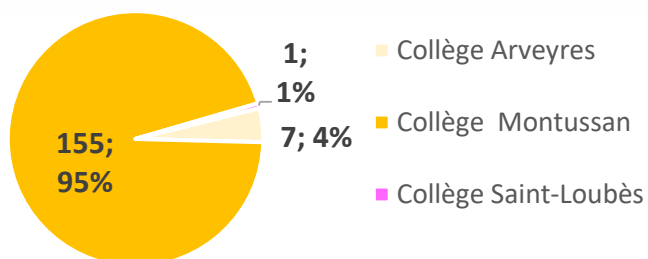
Pompignac 213 contributions



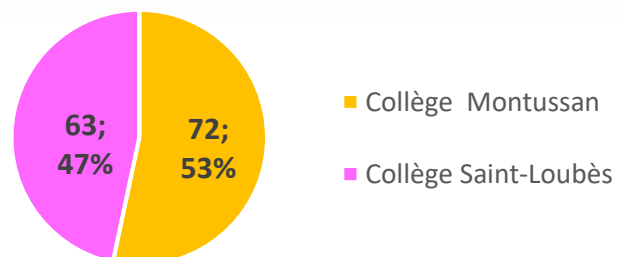
Izon 190 contributions



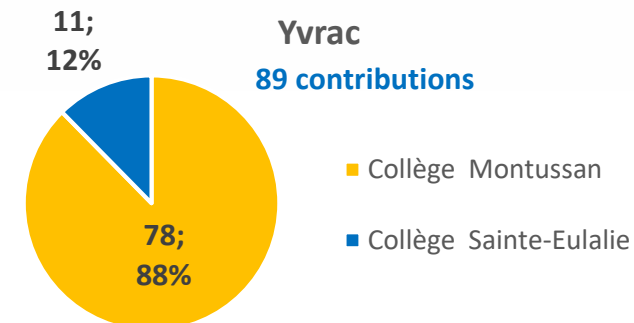
Beychac-et-Caillau 163 contributions



Saint-Sulpice-et-Cameyrac 135 contributions



Yvrac 89 contributions



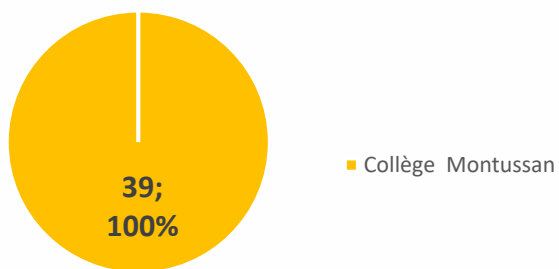
CONCERTATION EN LIGNE - Extraits

▶ 1531 contributions des parents d'élèves

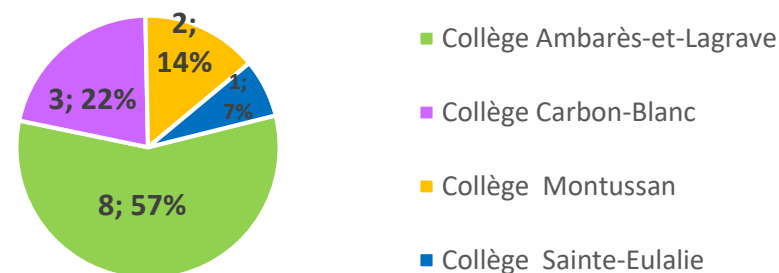
« A quel collège seriez-vous favorable que votre commune soit rattachée ? »

(Réponse selon la commune de résidence)

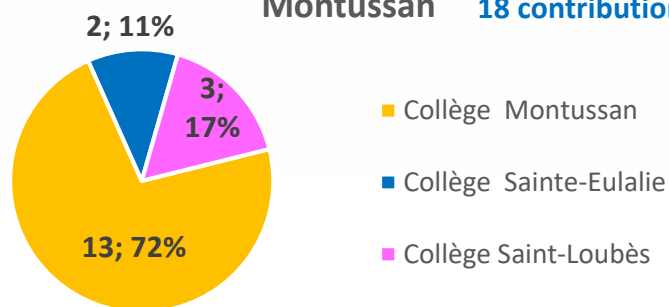
Salleboeuf 39 contributions



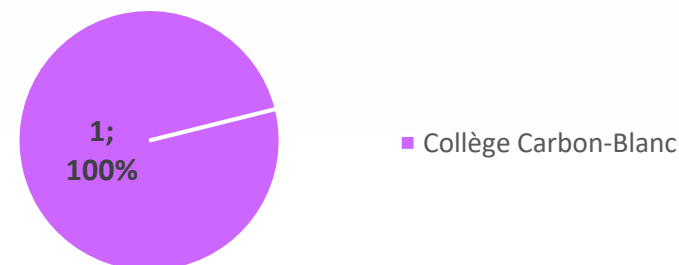
Ambares 14 contributions



Montussan 18 contributions



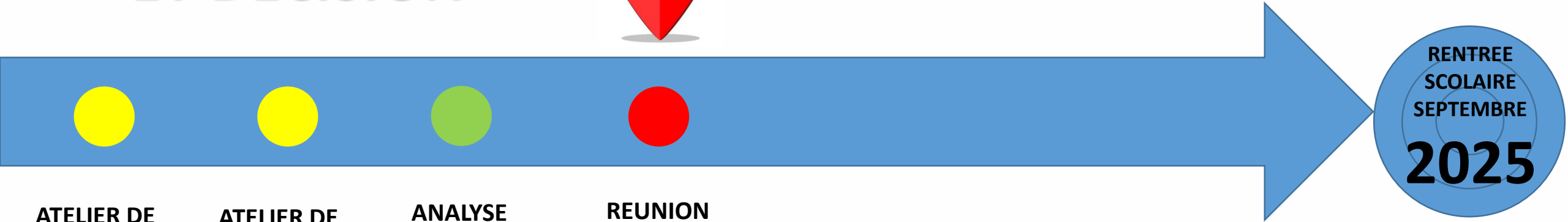
Ambès 1 contribution



Pas de contribution pour la commune de Saint-Vincent-de-Paul

CALENDRIER DE LA CONCERTATION

CONCERTATION ET DÉCISION



ATELIER DE
CONCERTATION
n°1
30 avril

ATELIER DE
CONCERTATION
n°2
4 juin

ANALYSE
ET
DECISION DU
DEPARTEMENT

REUNION
D'INFORMATION
24 Septembre 2024

**CONCERTATION
EN LIGNE**

II. PRESENTATION DE LA CARTE SCOLAIRE 2025

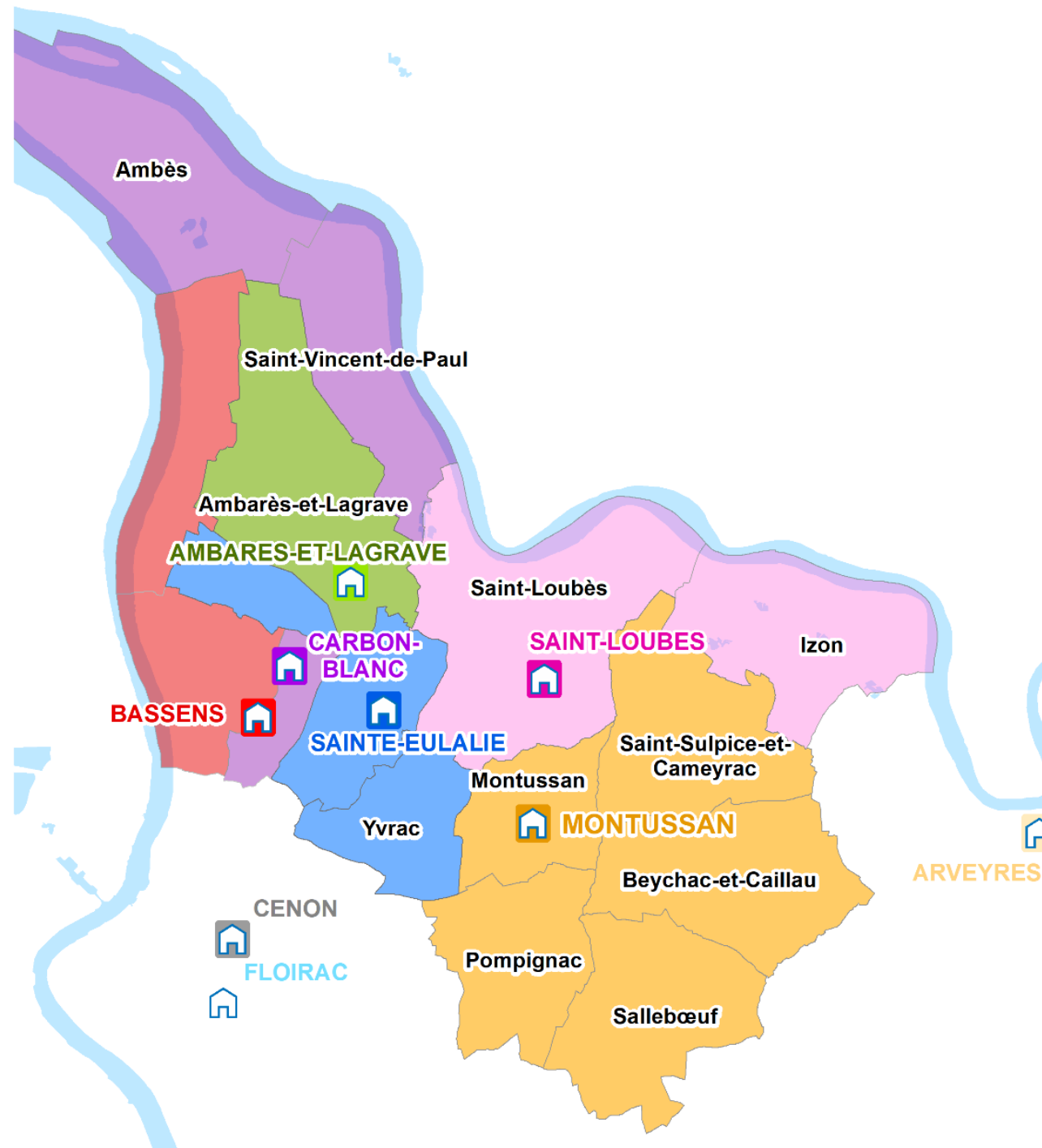


Plan collèges



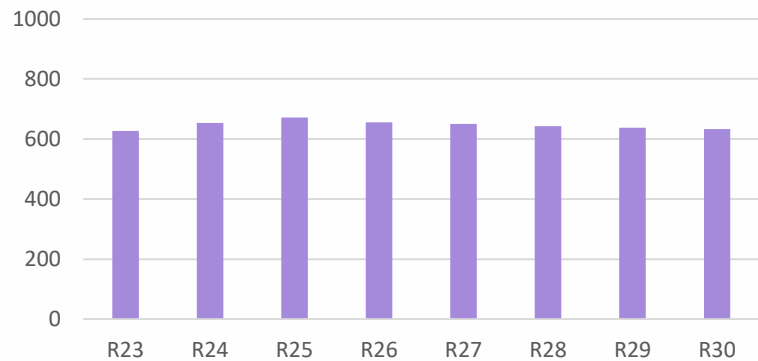
LA CARTE SCOLAIRE 2025

Issue du processus de concertation

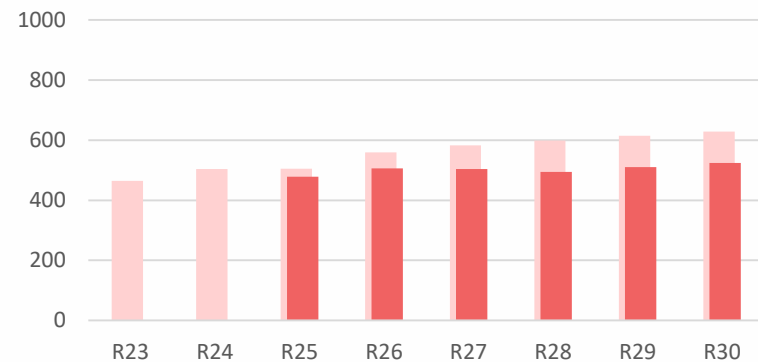


CARTE DE LA CONCERTATION

CARBON-BLANC

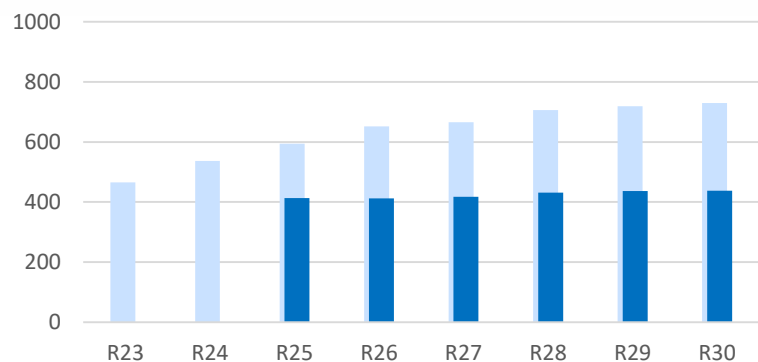


BASSENS



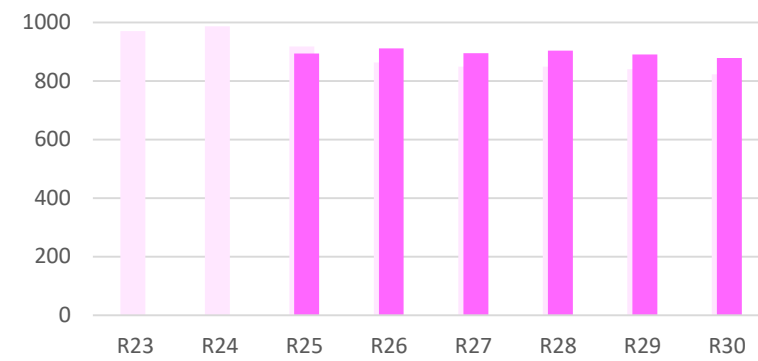
SAINTE-EULALIE

(GESER R22)

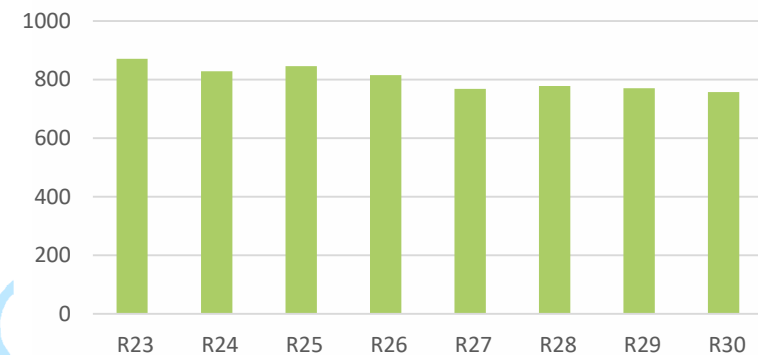


SAINT-LOUBES

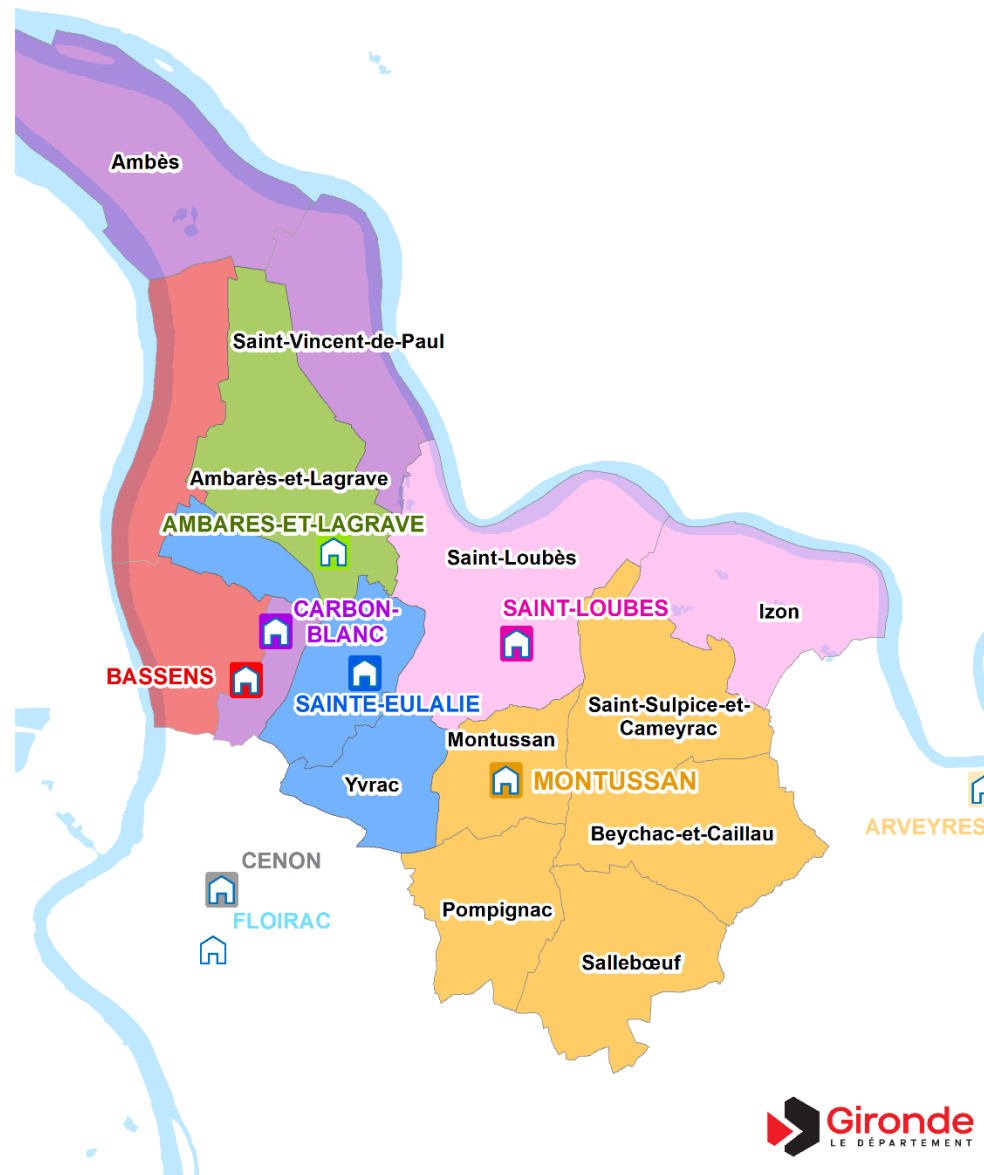
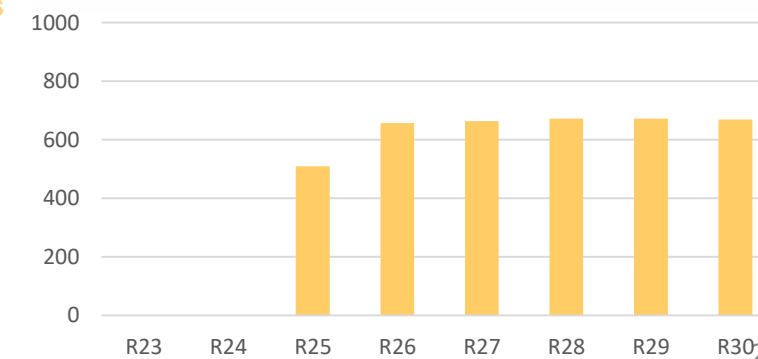
(GESER R22)



AMBARES-ET-LAGRAVE

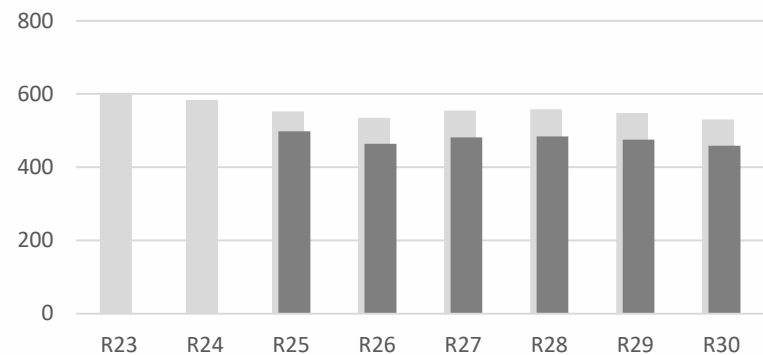


MONTUSSAN

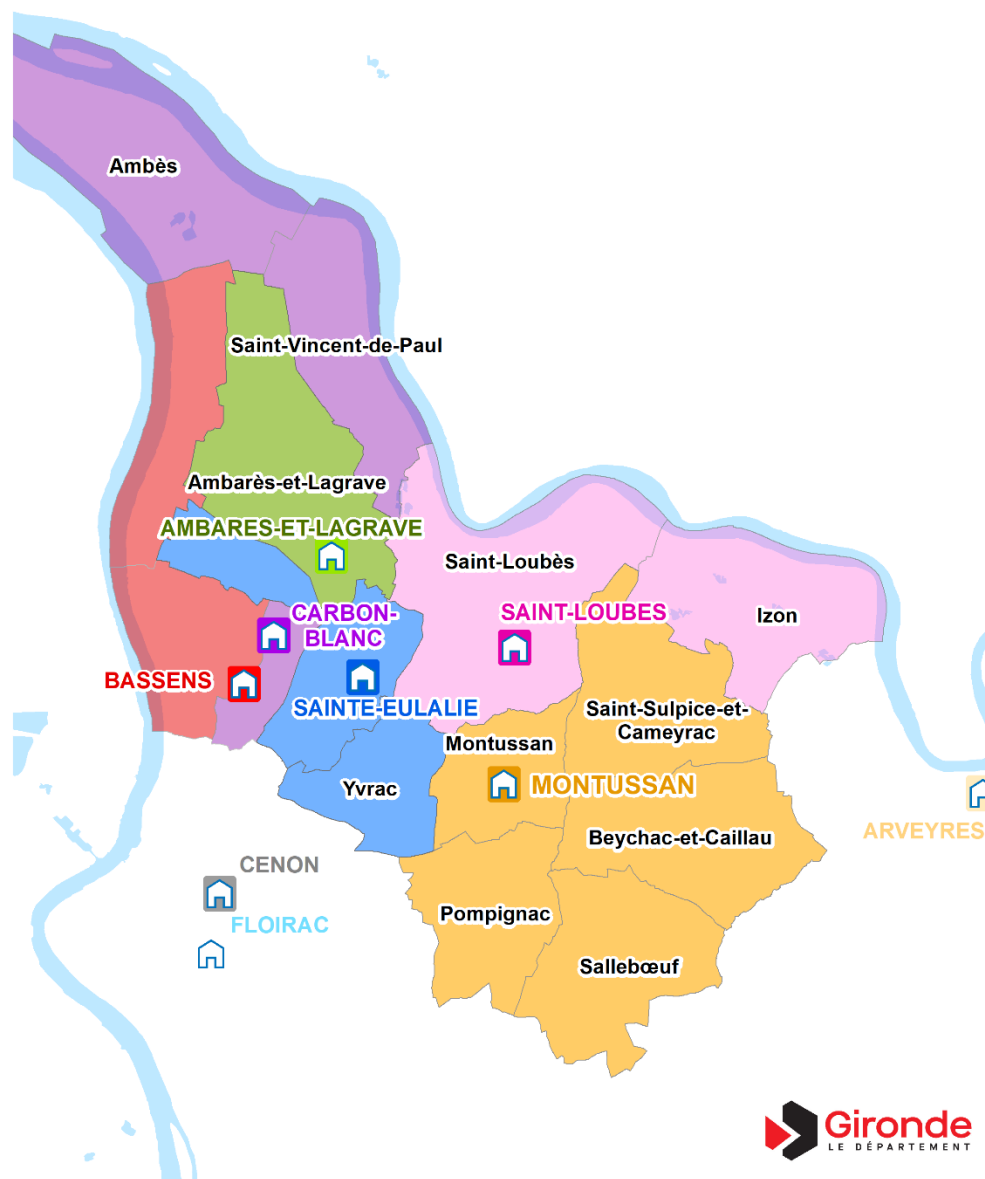
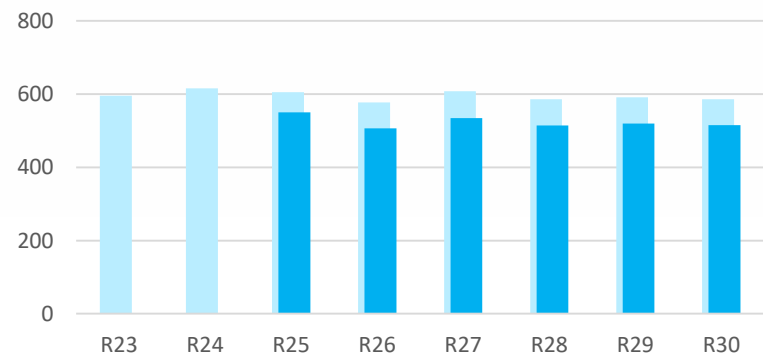


CARTE DE LA CONCERTATION

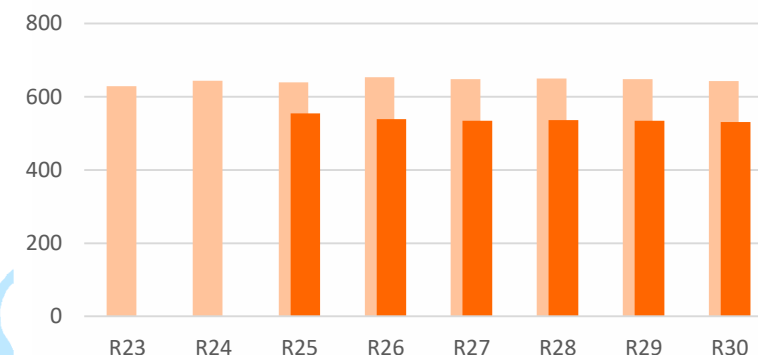
CENON JEAN ZAY



FLOIRAC - RAYET



ARVEYRES

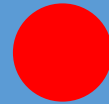


CALENDRIER DE LA CARTE SCOLAIRE 2025

CONCERTATION



**OFFICIALISATION
ET MISE EN OEUVRE**



**REUNION
D'INFORMATION
24 Septembre 2024**

**CDEN
Fin 2024**

**DELIBERATION
CD33
Fév. 2025**

**AFFECTATION
DES ÉLÈVES
Education
nationale
Mars-juin 2025**



III. ECHANGES

- *Sur la carte scolaire 2025*
- *Sur la concertation*



MERCI

DOCUMENT DISPONIBLE DEMAIN SUR :

<https://jeparticipe.gironde.fr>



Plan collèves

