

SECTORISATION DES COLLÈGES RENTRÉE 2025

Collèges Marcellin Berthelot, Pablo Neruda, Belcier

Réunion d'information – 17.10.2024

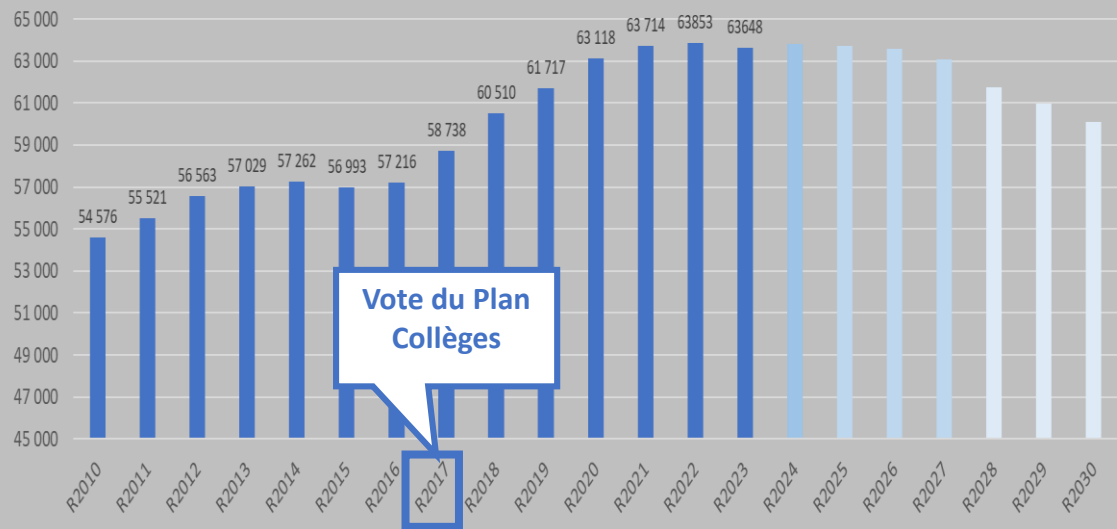


Plan collèges



LA COMPETENCE CARTE SCOLAIRE DES COLLEGES DU DEPARTEMENT :

NOMBRE DE COLLÉGIENS EN ÉVOLUTION EN GIRONDE

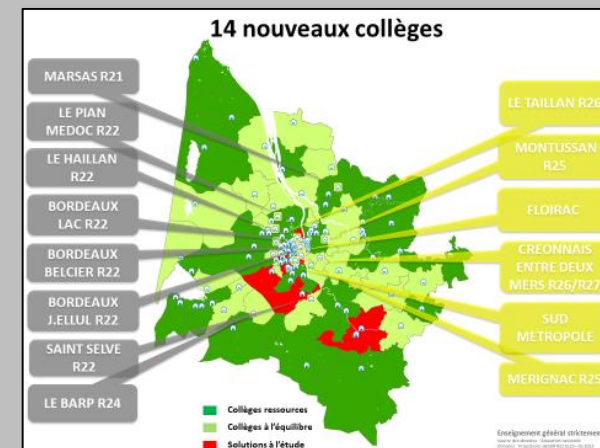


Vote du Plan Collèges

Les projections d'effectifs des collèges sont calculées à partir :
- du nombre d'élèves déjà inscrits dans les collèges et écoles primaires des comportements d'inscription (public/privé/dérogations...)
- des futures constructions de logements

MISES EN ŒUVRE DE SOLUTION DE REEQUILIBRAGE DES COLLEGES

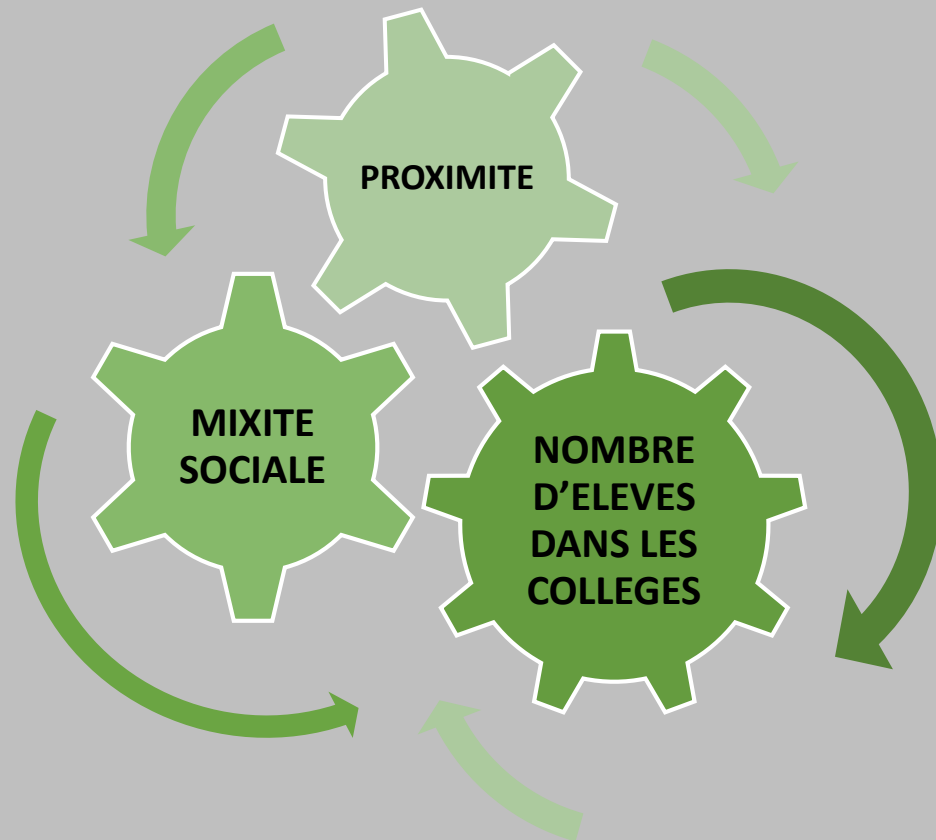
- ✓ **RÉNOVATIONS**
- ✓ **NOUVEAUX COLLÈGES**
- ✓ **EXTENSIONS**
- ✓ **MESURES DE CARTES SCOLAIRES**



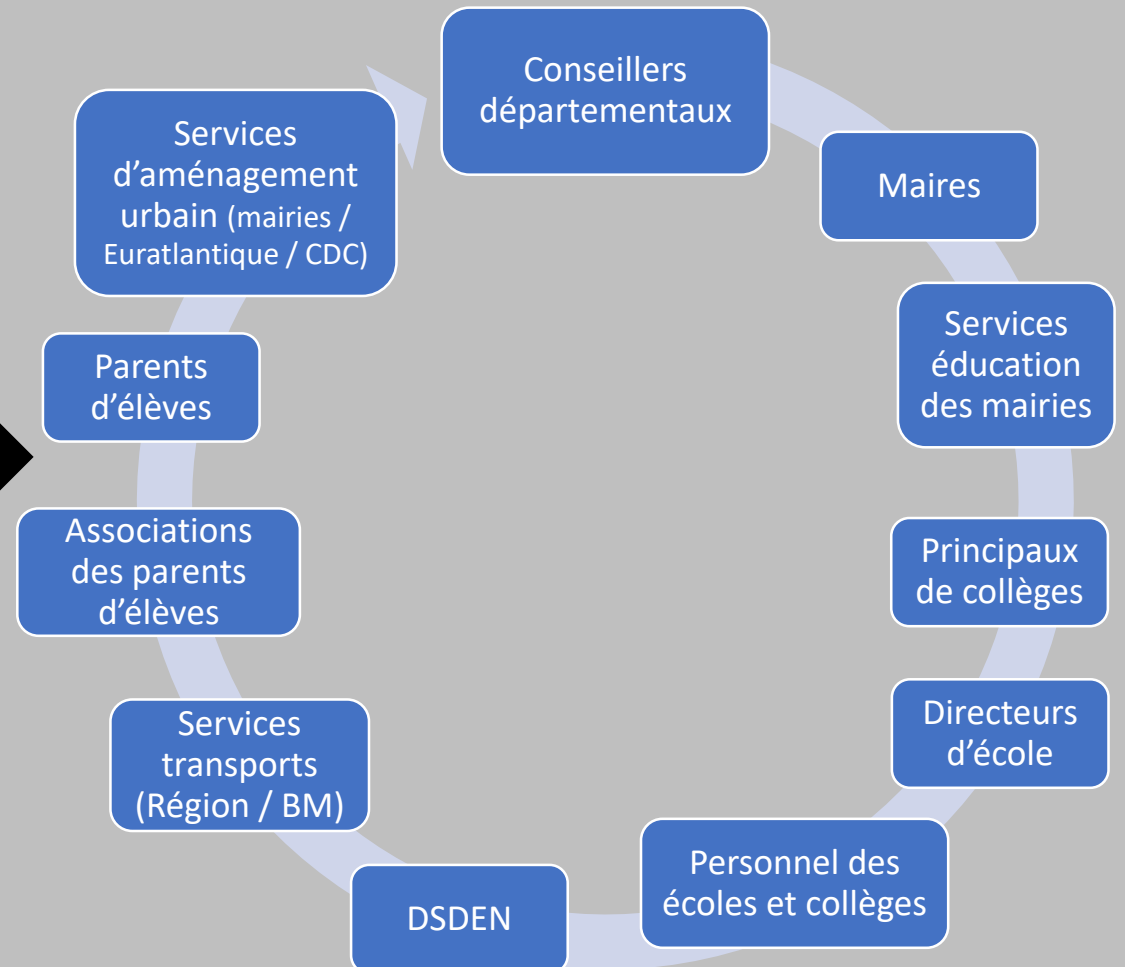
LES PROJETS DE MODIFICATION DE LA CARTE SCOLAIRE DES COLLÈGES :

► TROUVER LE MEILLEUR EQUILIBRE

LES CRITERES DE SECTORISATION



LES ACTEURS



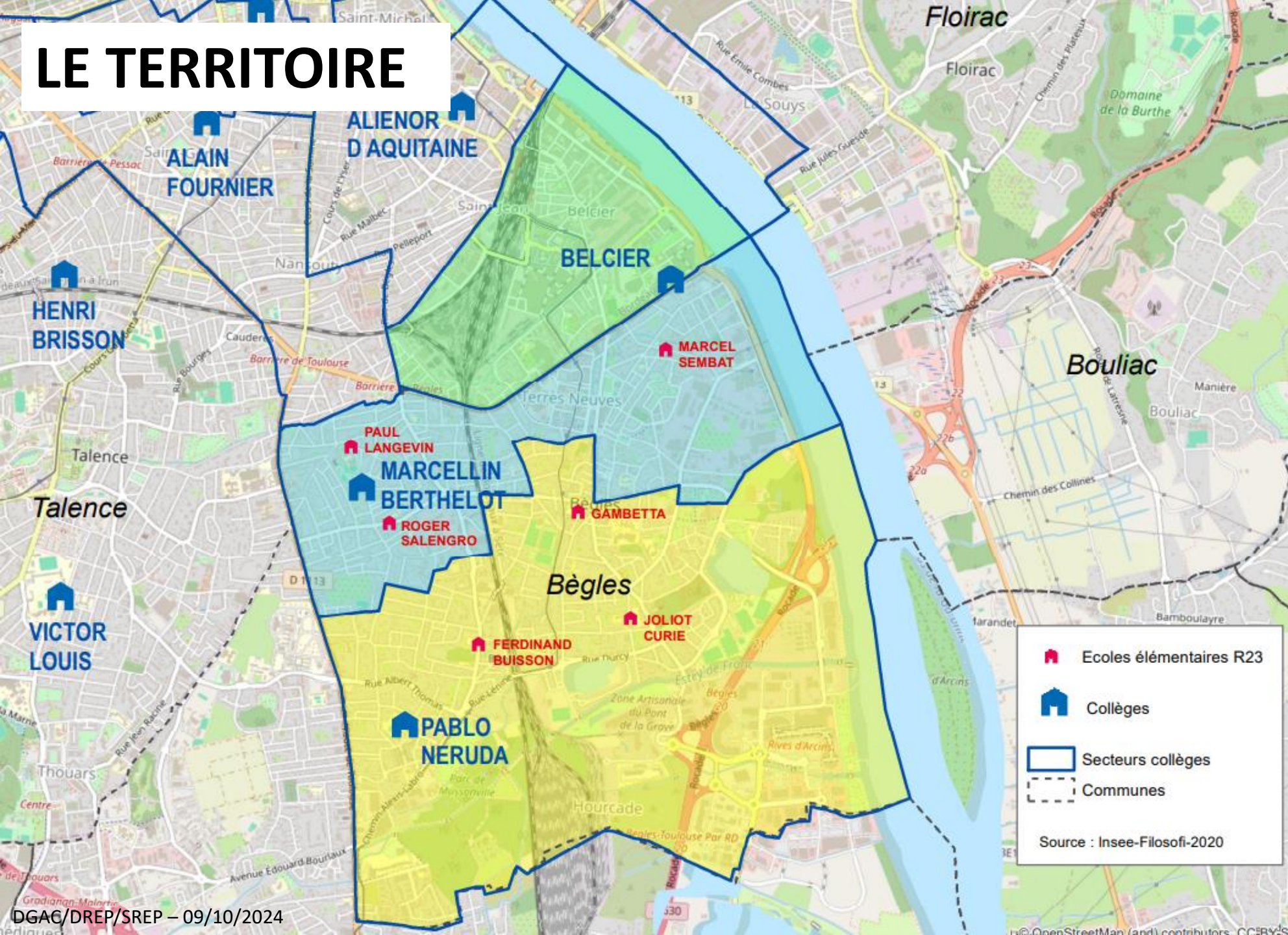
LE PROJET DE MODIFICATION DE LA CARTE SCOLAIRE DES COLLÈGES BEGLES BELCIER 2025



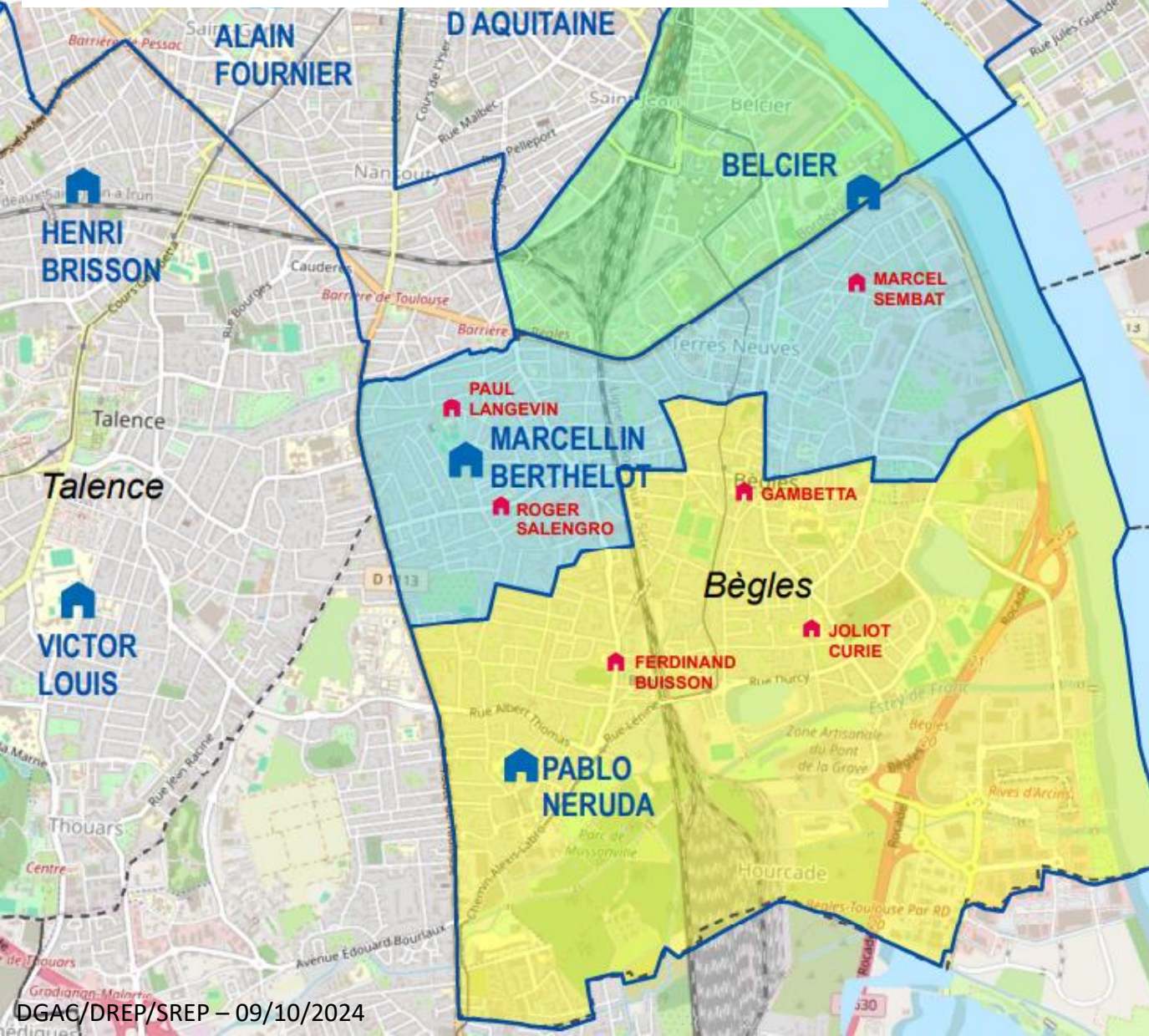
Plan collèges



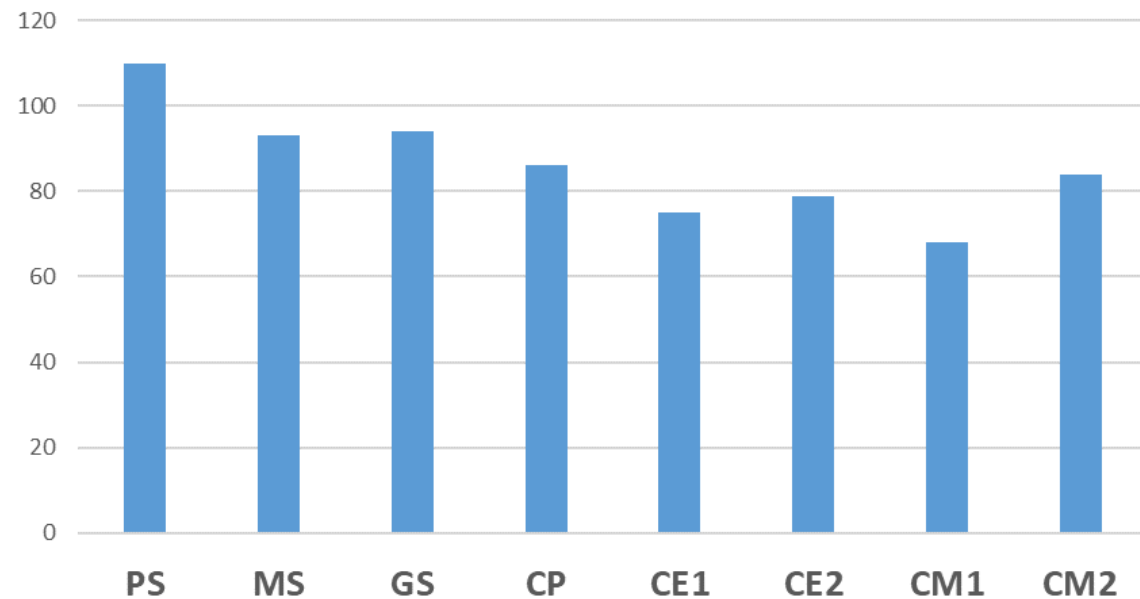
LE TERRITOIRE



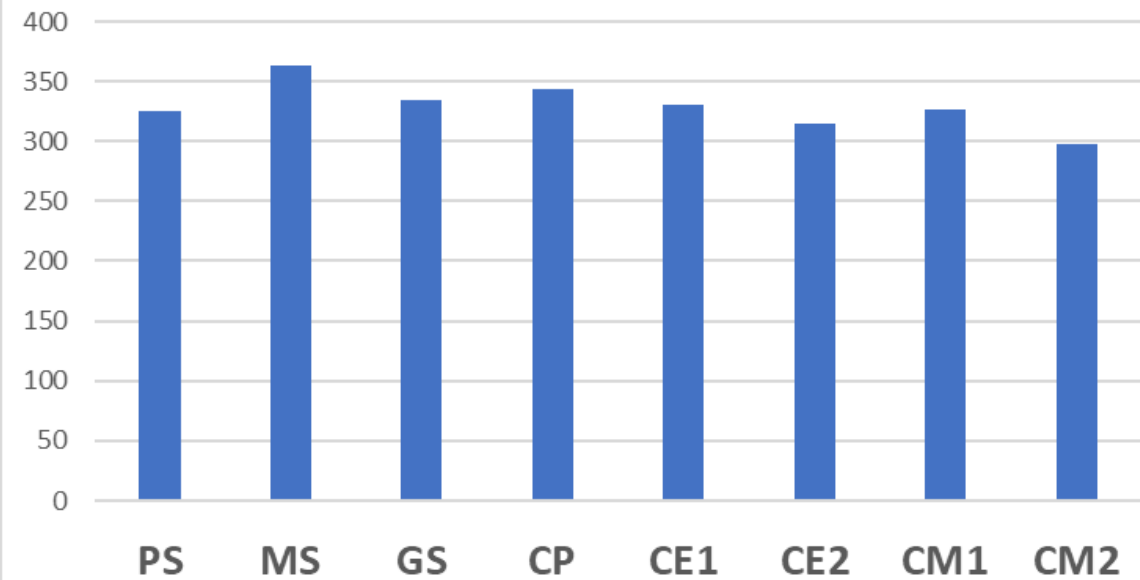
► UNE AUGMENTATION DU NOMBRE D'ÉCOLIERS (Données EN rentrée 2023)



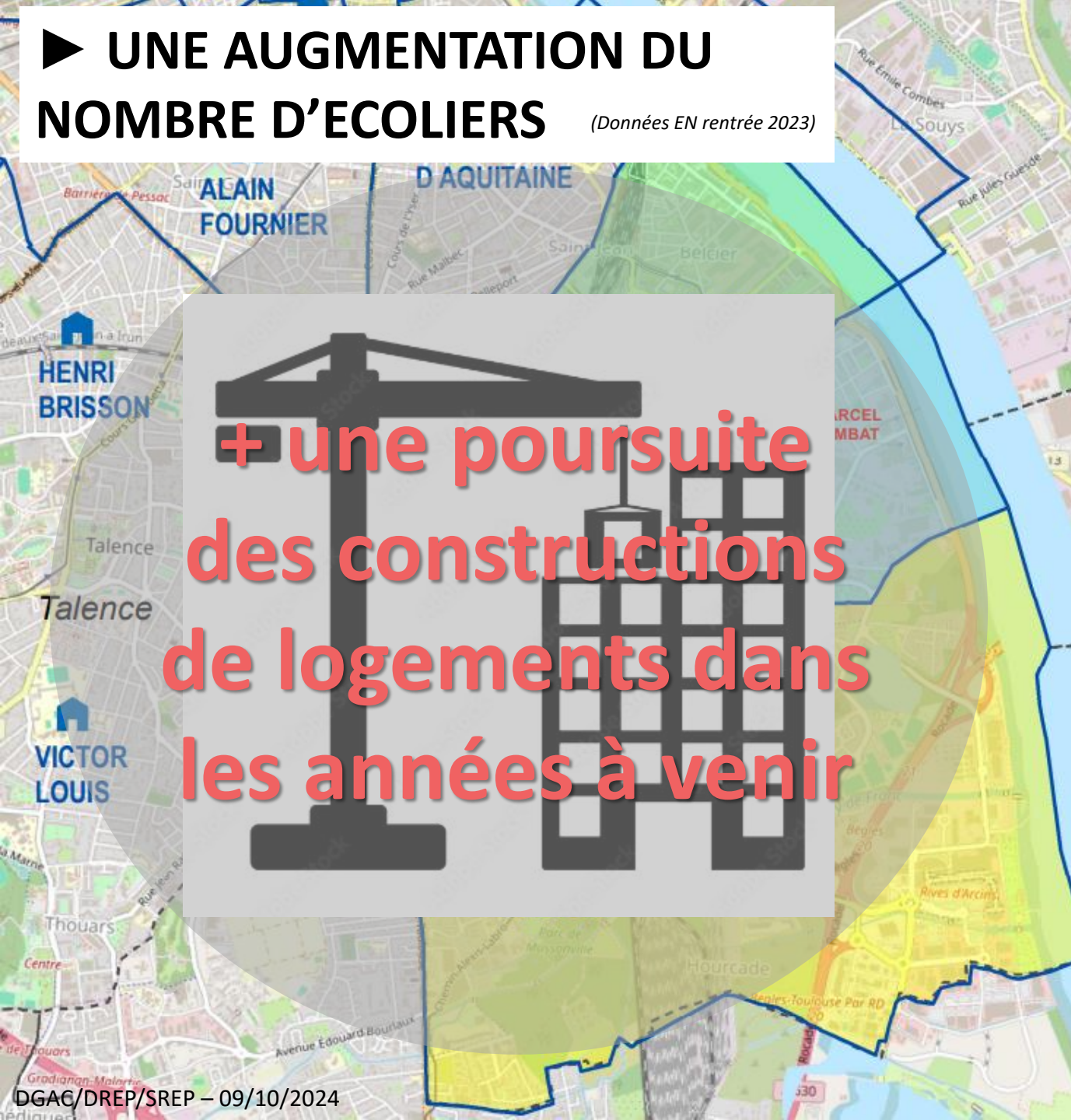
NOMBRE D'ELEVES ECOLES SECTEUR BELCIER



NOMBRE D'ELEVES ECOLES SECTEUR BEGLES

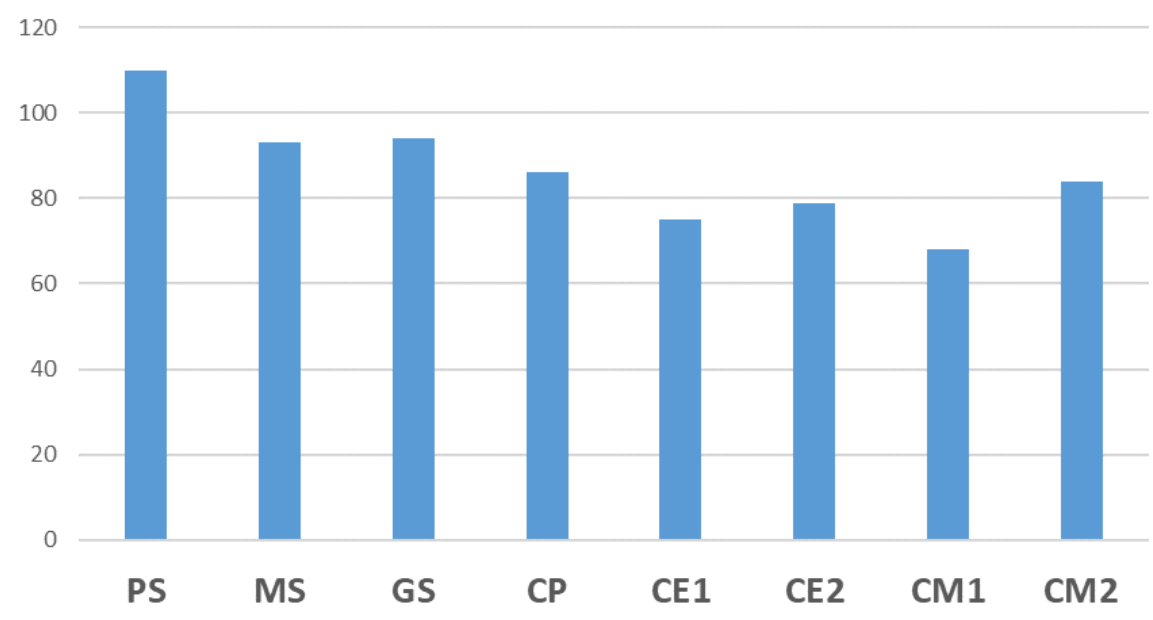


► UNE AUGMENTATION DU NOMBRE D'ÉCOLIERS (Données EN rentrée 2023)

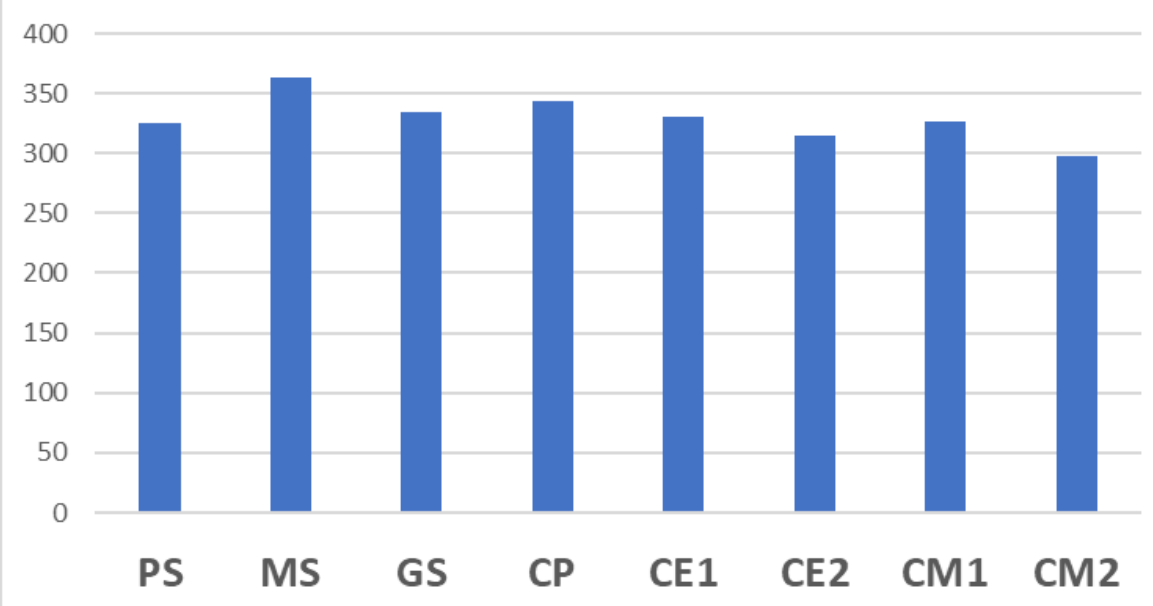


+ une poursuite des constructions de logements dans les années à venir

NOMBRE D'ELEVES ECOLES SECTEUR BELCIER

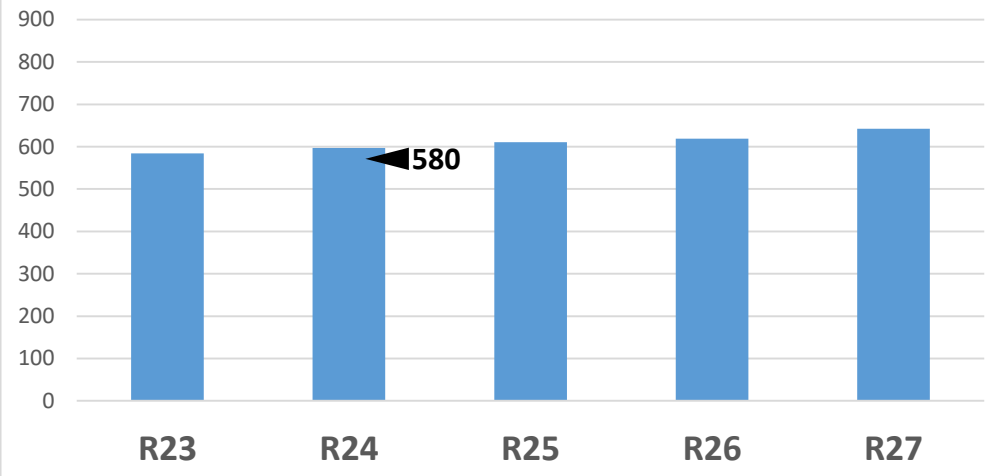


NOMBRE D'ELEVES ECOLES BEGLES

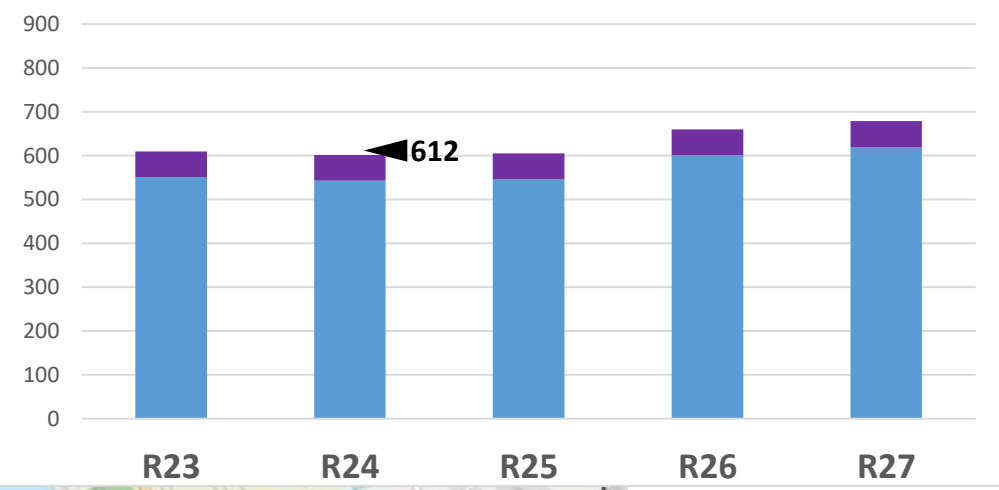


▶ UNE AUGMENTATION DU NOMBRE DE COLLEGIENS

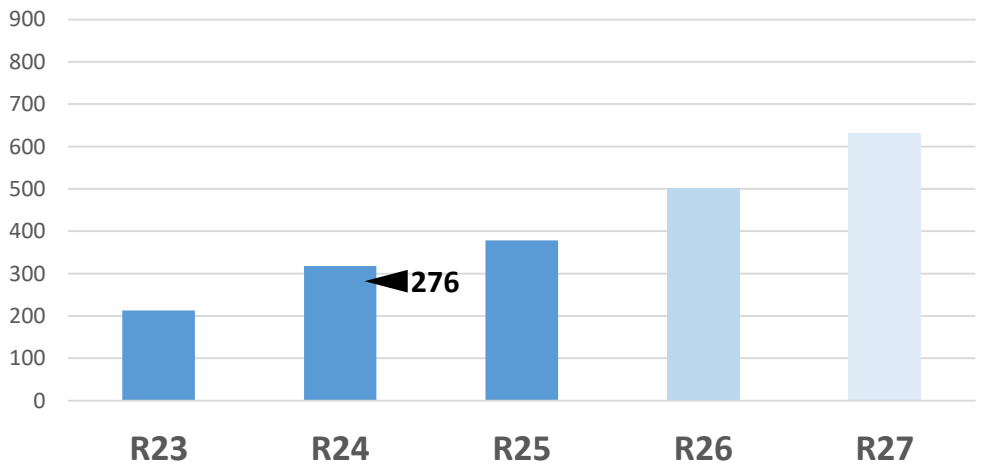
COLLEGE BERTHELOT
Capacité théorique d'accueil 550



COLLEGE NERUDA
Capacité théorique d'accueil 600

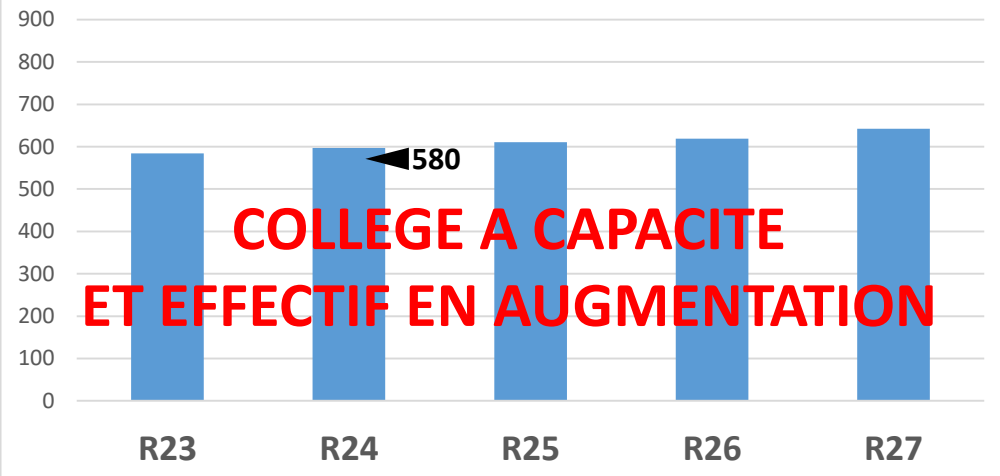


COLLEGE BELCIER
Capacité théorique d'accueil 700

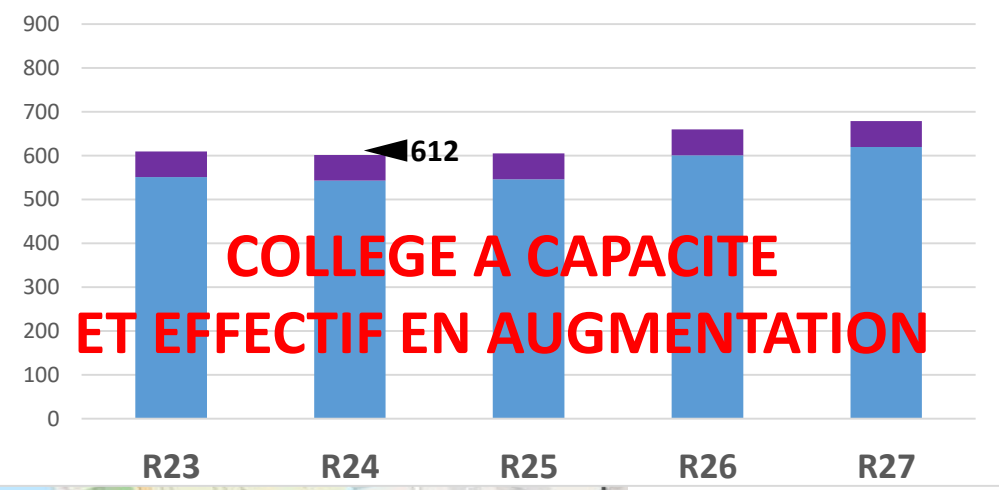


▶ UNE AUGMENTATION DU NOMBRE DE COLLEGIENS

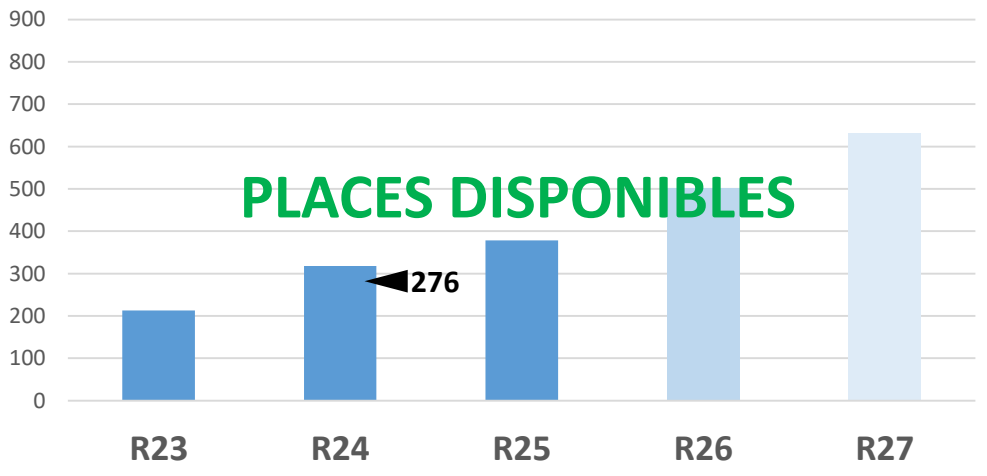
COLLEGE BERTHELOT
Capacité théorique d'accueil 550



COLLEGE NERUDA
Capacité théorique d'accueil 600



COLLEGE BELCIER
Capacité théorique d'accueil 700



LE PROJET DE CARTE SCOLAIRE 2025

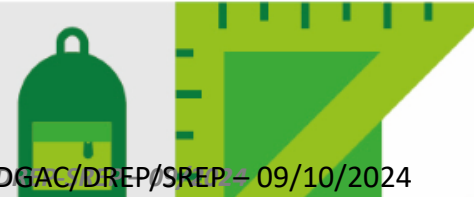
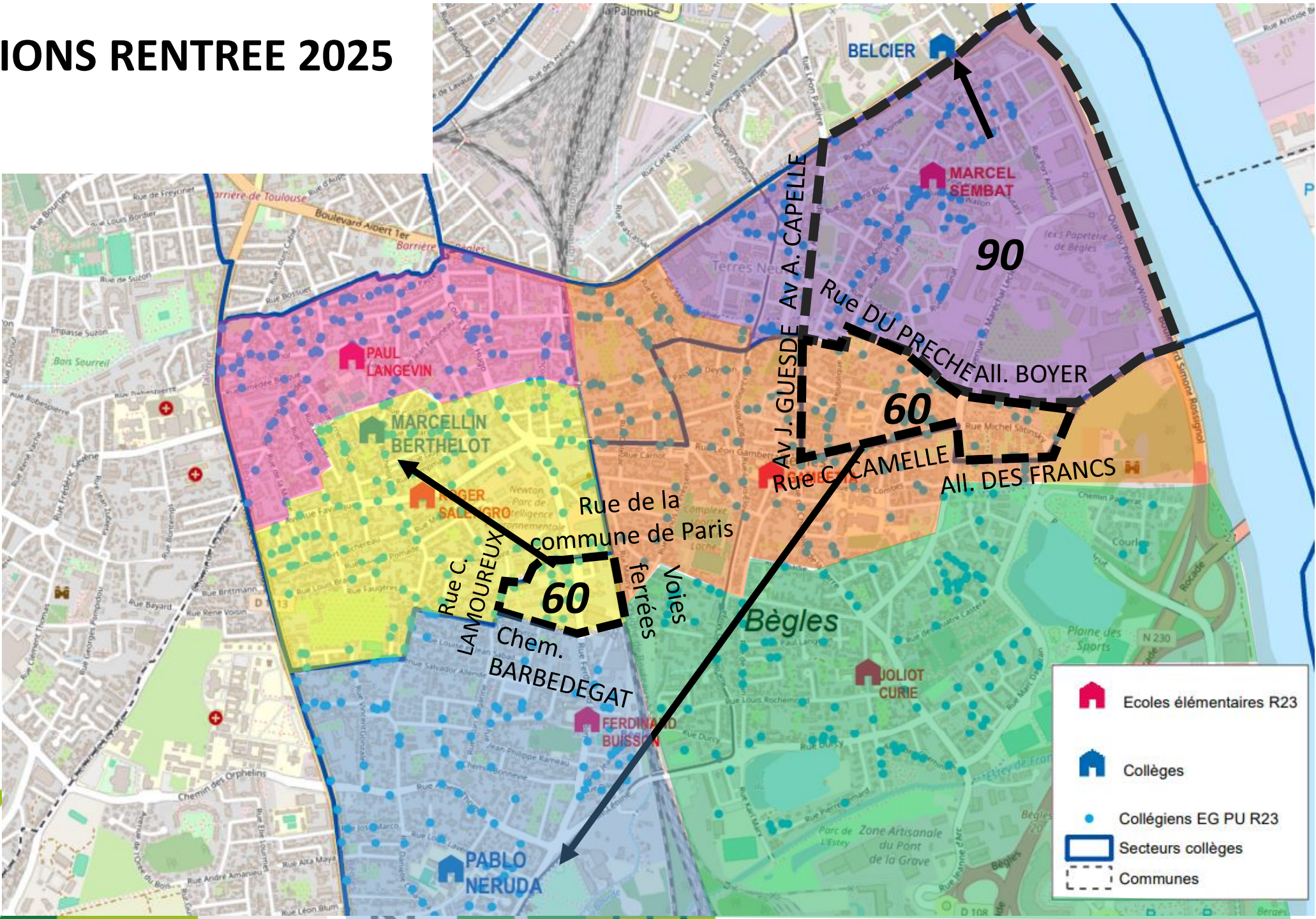


Plan collèges



LES MODIFICATIONS RENTREE 2025

Pour les 6èmes

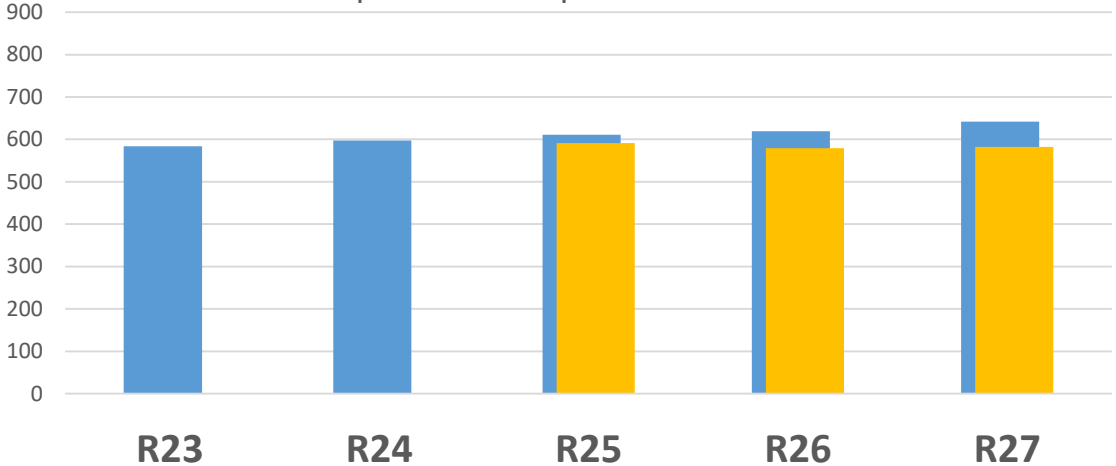


LES MODIFICATIONS RENTREE 2025

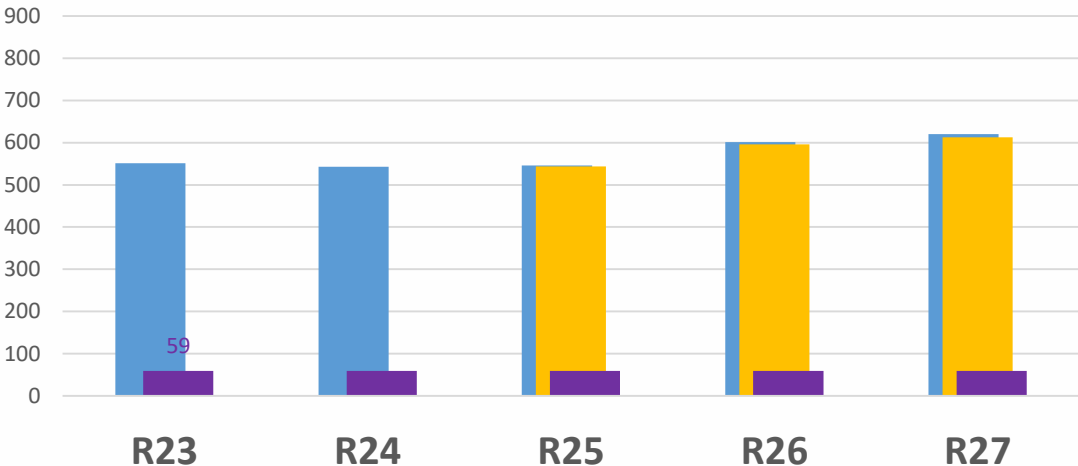
- Sans modification de la carte scolaire
- Avec modification de la carte scolaire en 2025

Le nombre d'élèves au collège

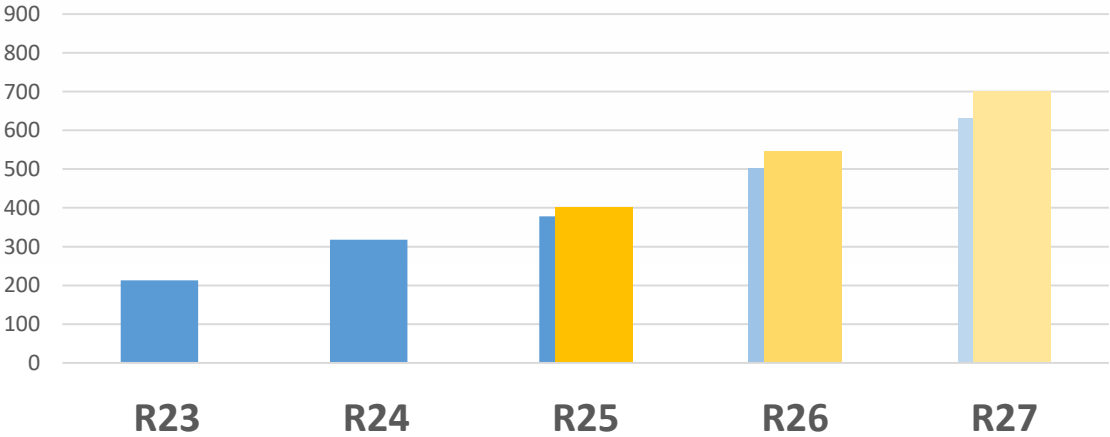
COLLEGE BERTHELOT
Capacité théorique d'accueil 550



COLLEGE NERUDA
Capacité théorique d'accueil 600



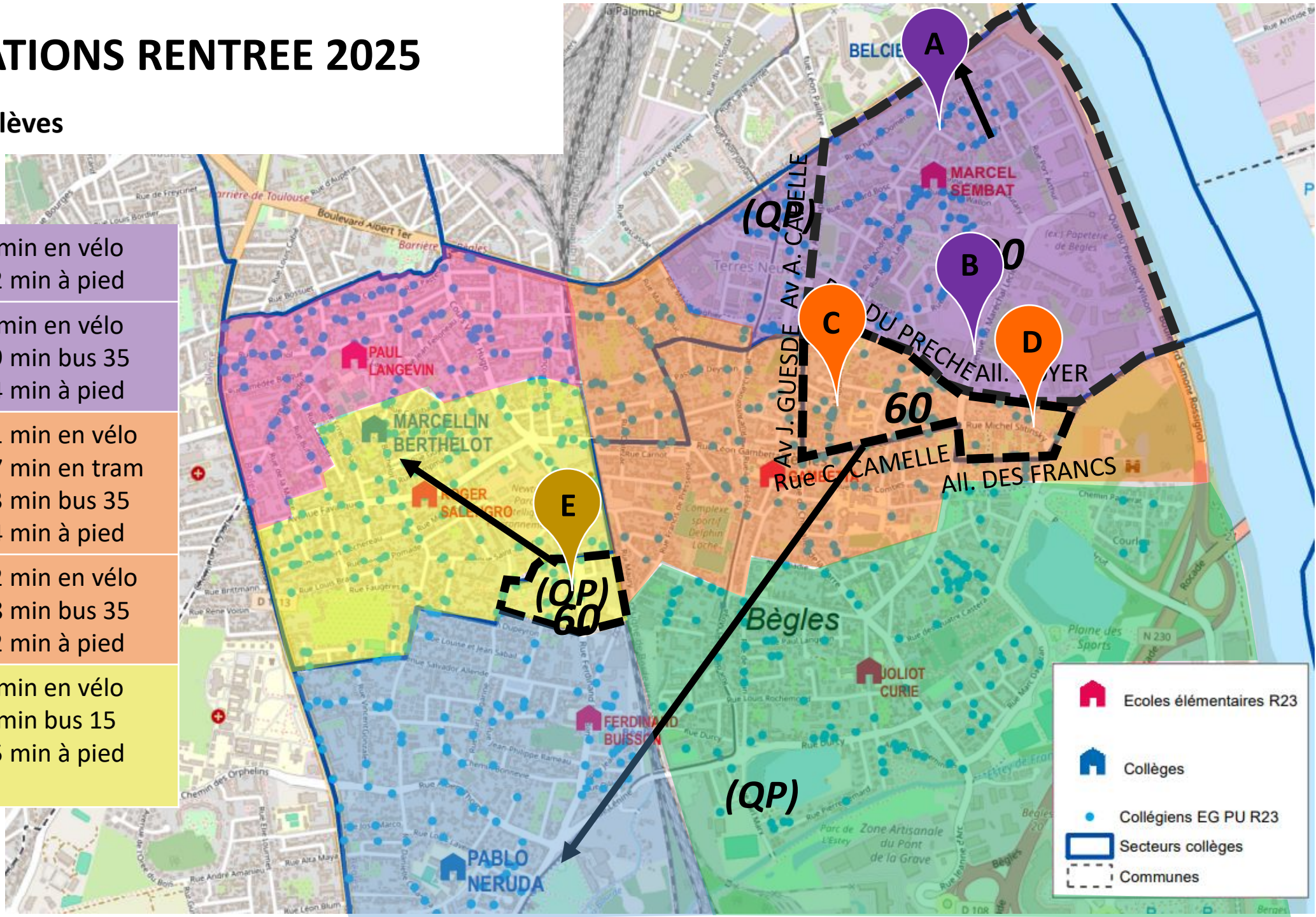
COLLEGE BELCIER
Capacité théorique d'accueil 700



LES MODIFICATIONS RENTREE 2025

Le déplacement des élèves

Secteur école Sembat	A	- 4 min en vélo - 12 min à pied
	B	- 8 min en vélo - 19 min bus 35 - 24 min à pied
Secteur école Gambetta	C	- 11 min en vélo - 17 min en tram - 23 min bus 35 - 34 min à pied
	D	- 12 min en vélo - 18 min bus 35 - 42 min à pied
Secteur école Salengro	E	- 4 min en vélo - 9 min bus 15 - 15 min à pied



LE CALENDRIER DE LA CARTE SCOLAIRE 2025

Janv. – Sept. 2024

Oct. – Déc. 2024

Fév. 2025

Mars - juin 2025

Rentrée
sept.2025

Diagnostic et partage

(Conseillers départementaux, élus locaux, chefs d'établissement, Education Nationale, Bordeaux-Métropole, Région Nouvelle Aquitaine)

Réunion d'information

(communautés éducatives, parents d'élèves, élus locaux, EN)

+
CDEN

Délibération

CD 33

Affectation

des élèves par l'EN



Vous êtes ici : **Accueil** > Cartographie des collèges



[Outil en ligne de recherche à l'adresse du collège de secteur](https://moncollege.gironde.fr)
<https://moncollege.gironde.fr>

Plan collèges



Document en ligne sur :
gironde.fr/sectorisation

Formulaire en ligne :
gironde.fr/sectorisation

