

## OBJECTIFS COMMUNS DU SCHÉMA DÉPARTEMENTAL

- ❖ Développer une offre départementale adaptée aux spécificités des territoires pour permettre aux jeunes d'acquérir autonomie et responsabilité
- ❖ Favoriser l'implication des jeunes et des familles dans les projets des structures
- ❖ Favoriser la mixité dans les projets (genre, public...)
- ❖ Promouvoir les projets inter-structures pour dynamiser les territoires et les échanges

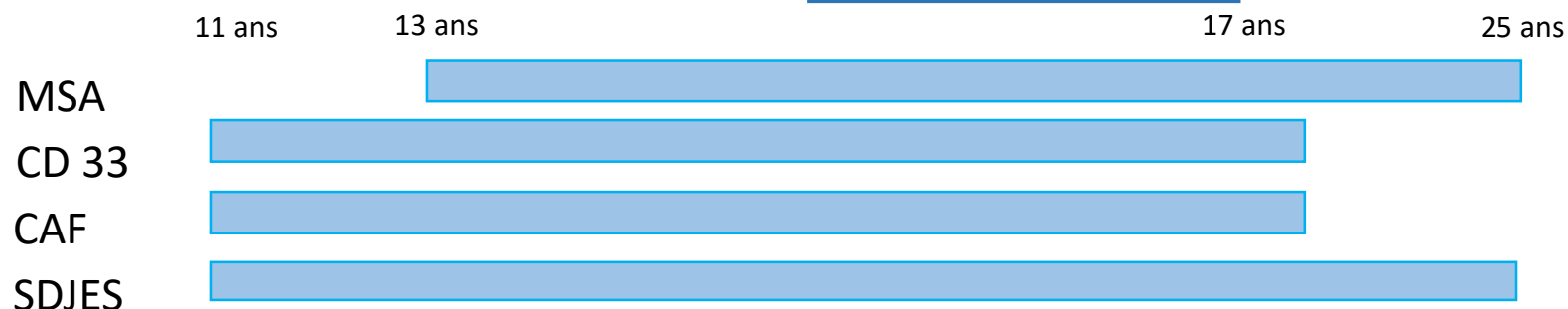
## OBJECTIFS DES PROJETS

- |  |   |  |
|--|---|--|
| <ul style="list-style-type: none"> <li>❖ Impliquer les jeunes<br/>Jeunes à l'initiative du projet<br/>Implication dans tout le déroulé du projet</li> </ul>  | <ul style="list-style-type: none"> <li>❖ Valoriser<br/>L'initiative et l'engagement citoyen<br/>Le vivre ensemble</li> </ul>  | <ul style="list-style-type: none"> <li>❖ Favoriser l'accès des jeunes à des activités de loisirs et d'éveil culturel</li> </ul>                |
| <ul style="list-style-type: none"> <li>❖ Thématiques communes, développement de :<br/>L'autonomie<br/>La citoyenneté<br/>La responsabilité<br/>La prévention santé<br/>Les valeurs de solidarité et d'échanges<br/>Le lien intergénérationnel</li> </ul> | <ul style="list-style-type: none"> <li>❖ Participer à la vie publique</li> <li>❖ Promouvoir les valeurs républicaines et humanistes : liberté, égalité, fraternité, laïcité...</li> <li>❖ Soutenir l'avenir des jeunes</li> </ul> | <ul style="list-style-type: none"> <li>❖ Période de référence : une année</li> <li>❖ Saisir un bilan obligatoire à la fin du projet</li> </ul> |

## LES CRITÈRES DES STRUCTURES

	SDJES (DSDEN)	DÉPARTEMENT	MSA	CAF
<b>Communs</b>		<ul style="list-style-type: none"> <li>❖ Communes, intercommunalités</li> <li>❖ Associations</li> </ul> <p><i>(ex: gestionnaire d'Accueil de loisirs, centre social, EVS, FSE en collège ou lycée, MJC...)</i></p>		
<b>Spécifiques</b>	<ul style="list-style-type: none"> <li>❖ Association agréée ou en cours d'agrément jeunesse éducation populaire</li> </ul>	<ul style="list-style-type: none"> <li>❖ Accueil de jeunes</li> <li>❖ ALSH</li> </ul>	<ul style="list-style-type: none"> <li>❖ Structure médico sociale</li> <li>❖ Structure de formation agricole</li> </ul>	

## LES CRITÈRES D'ÂGE



## LES CRITÈRES GÉOGRAPHIQUES

*Rural*

*Métropole*



## SOUTIEN FINANCIER ET INGÉNIERIE

SDJES (DSDEN)	MSA	DÉPARTEMENT	CAF
❖ 1 000 € minimum	❖ De 150 € à 800 €	❖ 5 000 € maximum / structure / an ❖ « Jeunesse & territoire » <i>Valorisation en fonction de la nature du projet</i>	❖ De 1 000 à 5 000 € / action / an
❖ Versement Unique	❖ Versement Unique	❖ Versement Unique	❖ Acompte de 70 % ❖ Solde sur production du bilan

# PARCOURS DE VOTRE PROJET DE SON DÉPÔT À SON FINANCEMENT



Dépôt du projet sur

[Gironde.fr/Acteurs jeunesse](http://Gironde.fr/Acteurs_jeunesse) +  
[lecompteasso.associations.gouv.fr](http://lecompteasso.associations.gouv.fr)

**3 Février 2025 - 16 Mars 2025**



SDJES



MSA



CD 33



CAF



Sélection des projets éligibles

20 mars 2025 – 20 avril 2025



Commission inter-institutionnelle

Pré-validation des projets

20 mars 2025 – 20 avril 2025



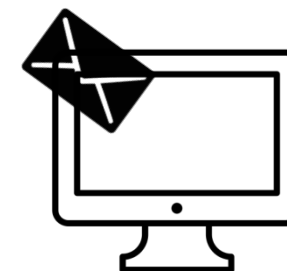
Rédaction des supports  
de présentation aux élus  
Avril 2025 - Mai 2025



Commissions décisionnelles  
de chaque institution  
Avril 2025 – Juillet 2025



Mise en paiement  
Entre Juin et Octobre 2025



Saisie du Bilan Janvier 2026



## CONTACTS

*Une question, n'hésitez pas à nous contacter, nous sommes là pour vous répondre !*

### > Référents départementaux

#### SDJES (DSDEN)

**Nathalie MOULIN**

05 40 54 70 51

06 73 00 51 39

[nathalie.moulin1@ac-bordeaux.fr](mailto:nathalie.moulin1@ac-bordeaux.fr)

**Christelle BEGAY**

[Christelle.begay@ac-bordeaux.fr](mailto:Christelle.begay@ac-bordeaux.fr)

#### MSA

**Clara DUMONT**

06 68 33 08 22

[dumont.clara@msa33.msa.fr](mailto:dumont.clara@msa33.msa.fr)

#### DÉPARTEMENT

**Stéphane ETCHEVERS**

05 56 99 66 63

[s.etchevers@gironde.fr](mailto:s.etchevers@gironde.fr)

#### CAF

**Isabelle CLAVE**

05 56 43 51 85

06 23 80 29 14

**Clémence VIROL**

05 56 43 51 09

06 03 07 41 08

[jeunesse@caf33.caf.fr](mailto:jeunesse@caf33.caf.fr)

### > Référents sur les territoires girondins

*Pour contacter vos interlocuteurs locaux, merci de consulter le « [Répertoire des ressources en Gironde](#) »*

**Schéma départemental Jeunesse de la Gironde - [gironde.fr/acteurs-jeunesse](http://gironde.fr/acteurs-jeunesse)**